

LEGENDA MÍSTNOSTÍ:

OZN. MÍST.	NÁZEV MÍSTNOSTI	PLOCHA [m ²]	PODLAHA	STĚNY	STROP
1.01	ZÁDVEŘÍ	4,95	KERAMICKÁ DLAŽBA	OMÍTKA	OMÍTKA
1.02	KOUPELNA S WC	3,37	KERAMICKÁ DLAŽBA	OBKLAD DO VÝŠKY 2m	OMÍTKA
1.03	TECHNICKÁ MÍSTNOST	4,02	KERAMICKÁ DLAŽBA	OMÍTKA	OMÍTKA
1.04	OBÝVACÍ POKOJ S JÍDELNOU	34,75	LAMINÁTOVÁ PODLAHA	OMÍTKA	OMÍTKA
1.05	KUCHYNĚ	9,45	KERAMICKÁ DLAŽBA	OMÍTKA	OMÍTKA
1.06	PRACOVNA	7,81	LAMINÁTOVÁ PODLAHA	OMÍTKA	OMÍTKA
1.07	KOMORA POD SCHODY	2,1	KERAMICKÁ DLAŽBA	OMÍTKA	OMÍTKA
1.08	SCHODIŠTĚ	2,79	KERAMICKÁ DLAŽBA	OMÍTKA	OMÍTKA
	CELKEM	69,24			

SKLADBY KONSTRUKCÍ

(S01) Obvodová stěna (skladba z interiéru)

MALBA
 VNITŘNÍ TENKOVRSŤVÁ ŠTUKOVÁ OMÍTKA
 ARMOVACÍ TKANINA S TENKOVRSŤVÝM LEPIDLEM
 OBVODOVÉ ZDIVO YTONG tl. 250mm
 VNĚJŠÍ TEPELNĚ IZOLAČNÍ SYSTÉM (ETICS), IZOLANT STYRO EPS 70F tl. 120mm

(S02) Vnitřní stěna

MALBA
 VNITŘNÍ TENKOVRSŤVÁ ŠTUKOVÁ OMÍTKA
 ARMOVACÍ TKANINA S TENKOVRSŤVÝM LEPIDLEM
 ZDIVO YTONG tl. 125/250mm
 ARMOVACÍ TKANINA S TENKOVRSŤVÝM LEPIDLEM
 VNITŘNÍ TENKOVRSŤVÁ ŠTUKOVÁ OMÍTKA
 MALBA

LEGENDA MATERIÁLŮ

- TVÁRNICE YTONG tl. 250mm P4-550
- PŘÍČKOVKY YTONG tl. 125mm
- TEP. IZOLACE – EPS 70F tl.120mm

LEGENDA ZNAČEK

- (S1) SCHODIŠTĚ ZE SCHODIŠŤOVÝCH STUPŇŮ YTONG
 - PODEZDĚNÉ ZDIVEM YTONG tl. 50mm
 - OBLOŽENÉ KERAMICKOU DLAŽBOU, VČ. SOKLU v.80mm
- (T) TRUHLÁŘSKÝ VÝROBEK – DŘEVĚNNÉ ZÁBRADLÍ

POZNÁMKY

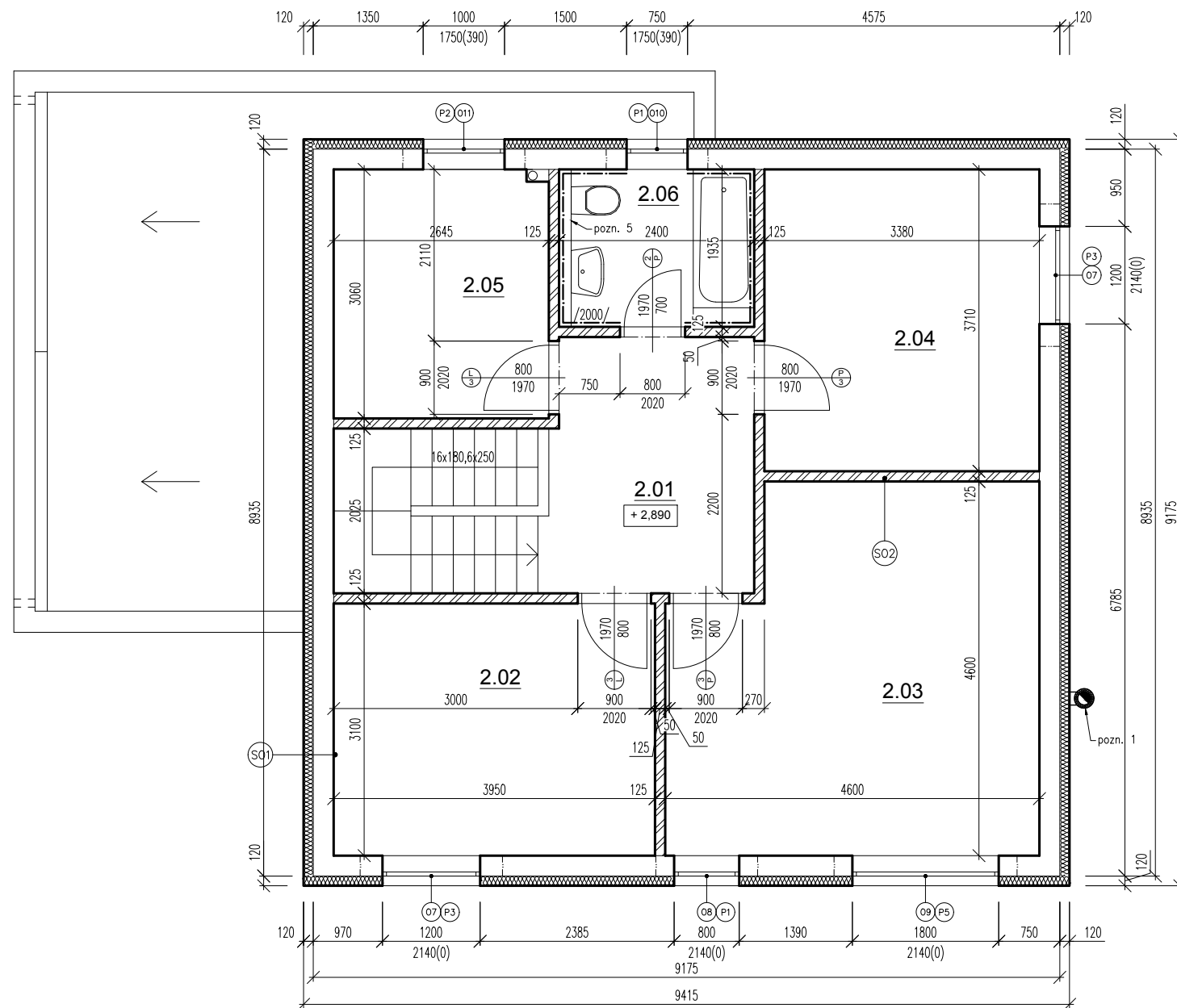
- pozn. 1 – fasádní nerezový komín
- pozn. 2 – ve vzdálenosti 500mm čelně a 300mm bočně od ohniště bude provedena nehořlavá úprava podlahy
- pozn. 3 – do krbových kamen případně krbové obestavby bude přiveden externí přívod vzduchu, který bude veden v tepelně izolační vrstvě podlahy a bude vyveden na fasádu objektu, kde bude ukončen mřížkou
- pozn. 4 – instalační přízdívka tl. 100mm
- pozn. 5 – instalační přízdívka tl. 150mm
- pozn. 6 – instalační obezdívka závěsného systému WC tl. 150mm

VÝPLNĚ OTVORŮ

- OKENNÍ
- O1 – 1200/2050 – PLASTOVÉ S IZOLAČNÍM DVOJSKLEM
 - O2 – 2000/2050 – PLASTOVÉ S IZOLAČNÍM DVOJSKLEM
 - O3 – 800/2050 – PLASTOVÉ S IZOLAČNÍM DVOJSKLEM
 - O4 – 1400/1000 – PLASTOVÉ S IZOLAČNÍM DVOJSKLEM
 - O5 – 1000/750 – PLASTOVÉ S IZOLAČNÍM DVOJSKLEM
 - O6 – 700/2050 – PLASTOVÉ S IZOLAČNÍM DVOJSKLEM
- DVEŘNÍ
- 1 – 600/1970 – DÝHOVANÉ V OBLOŽKOVÉ ZÁRUBNI
 - 2 – 700/1970 – DÝHOVANÉ V OBLOŽKOVÉ ZÁRUBNI
 - 3 – 800/1970 – DÝHOVANÉ V OBLOŽKOVÉ ZÁRUBNI
 - 4 – 900/2000 – VSTUP. PLASTOVÉ S RÁM. ZÁRUBNÍ

Výškový systém: Bpv

STAVBA: NOVOSTAVBA RODINNÉHO DOMU NA POZEMKU p.č. 295/44		ZODPOVĚDNÝ PROJ.: Ing. Pavel Dušek	
INVESTOR: MiTo Immo s.r.o., IČO: 082 89 794 Rybná 716/24, Staré Město, 110 00 Praha		ČKAIT: 0004521	
MÍSTO STAVBY: Katastrální území Kojetice u Prahy, obec Kojetice		RAZÍTKO:	
ČÁST: ARCHITEKTONICKO – STAVEBNÍ ŘEŠENÍ			
OBSAH VÝKRESU: PŮDORYS 1.NP			
ČÍSLO VÝKRESU:	D.1.1-01		
STUPEŇ:	DOS	FORMÁT:	2 x A4
DATUM:	4/2020	MĚŘÍTKO:	1:75
		PODPIS:	



LEGENDA MÍSTNOSTÍ:

OZN. MÍST.	NÁZEV MÍSTNOSTI	PLOCHA [m ²]	PODLAHA	STĚNY	STROP
2.01	CHODBA	7,56	LAMINÁTOVÁ PODLAHA	OMÍTKA	OMÍTKA
2.02	POKOJ	12,11	LAMINÁTOVÁ PODLAHA	OMÍTKA	OMÍTKA
2.03	LOŽNICE	19,46	LAMINÁTOVÁ PODLAHA	OMÍTKA	OMÍTKA
2.04	POKOJ	12,53	LAMINÁTOVÁ PODLAHA	OMÍTKA	OMÍTKA
2.05	POKOJ	8,09	LAMINÁTOVÁ PODLAHA	OMÍTKA	OMÍTKA
2.06	KOUPELNA S WC	4,64	KERAMICKÁ DLAŽBA	OBKLAD DO VÝŠKY 2m	OMÍTKA
	CELKEM	64,39			

SKLADBY KONSTRUKCÍ

(S01) Obvodová stěna (skladba z interiéru)

MALBA
 VNITŘNÍ TENKOVRSŤVÁ ŠTUKOVÁ OMÍTKA
 ARMOVACÍ TKANINA S TENKOVRSŤVÝM LEPIDLEM
 OBVODOVÉ ZDIVO YTONG tl. 250mm
 VNĚJŠÍ TEPELNĚ IZOLAČNÍ SYSTÉM (ETICS), IZOLANT STYRO EPS 70F tl. 120mm

(S02) Vnitřní stěna

MALBA
 VNITŘNÍ TENKOVRSŤVÁ ŠTUKOVÁ OMÍTKA
 ARMOVACÍ TKANINA S TENKOVRSŤVÝM LEPIDLEM
 ZDIVO YTONG tl. 125/250mm
 ARMOVACÍ TKANINA S TENKOVRSŤVÝM LEPIDLEM
 VNITŘNÍ TENKOVRSŤVÁ ŠTUKOVÁ OMÍTKA
 MALBA

LEGENDA MATERIÁLŮ

- TVÁRNICE YTONG tl. 250mm P3-450
- PŘÍČKOVKY YTONG tl. 125mm
- TEP. IZOLACE – EPS 70F tl.120mm

LEGENDA ZNAČEK

- (S1) SCHODIŠTĚ ZE SCHODIŠŤOVÝCH STUPŇŮ YTONG
 – PODEZDĚNÉ ZDIVEM YTONG tl. 50mm
 – OBLOŽENÉ KERAMICKOU DLAŽBOU, VČ. SOKLU v.80mm
- (T) TRUHLÁŘSKÝ VÝROBEK – DŘEVĚNNÉ ZÁBRADLÍ

POZNÁMKY

- pozn. 1 – fasádní nerezový komín
- pozn. 2 – ve vzdálenosti 500mm čelně a 300mm bočně od ohniště bude provedena nehořlavá úprava podlahy
- pozn. 3 – do krbových kamen případně krbové obestavby bude přiveden externí přívod vzduchu, který bude veden v tepelně izolační vrstvě podlahy a bude vyveden na fasádu objektu, kde bude ukončen mřížkou
- pozn. 4 – instalační přizdívka tl. 100mm
- pozn. 5 – instalační přizdívka tl. 150mm
- pozn. 6 – instalační obezdívka závěsného systému WC tl. 150mm

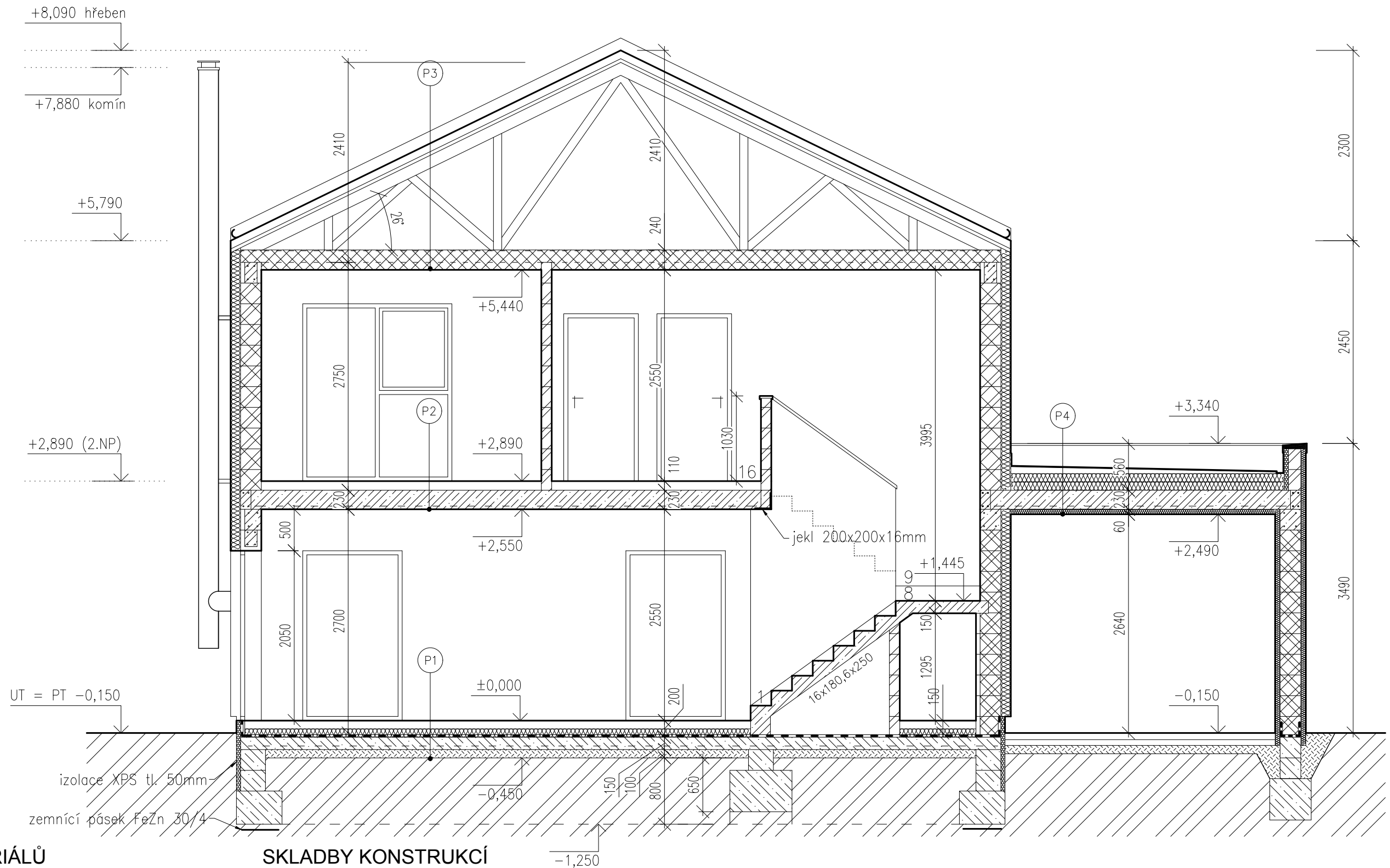
VÝPLNĚ OTVORŮ

- OKENNÍ
- 01 – 1200/2050 – PLASTOVÉ S IZOLAČNÍM DVOJSKLEM
 - 02 – 2000/2050 – PLASTOVÉ S IZOLAČNÍM DVOJSKLEM
 - 03 – 800/2050 – PLASTOVÉ S IZOLAČNÍM DVOJSKLEM
 - 04 – 1400/1000 – PLASTOVÉ S IZOLAČNÍM DVOJSKLEM
 - 05 – 1000/500 – PLASTOVÉ S IZOLAČNÍM DVOJSKLEM
 - 06 – 700/2050 – PLASTOVÉ S IZOLAČNÍM DVOJSKLEM
- DVEŘNÍ
- 1 – 600/1970 – DÝHOVANÉ V OBLOŽKOVÉ ZÁRUBNI
 - 2 – 700/1970 – DÝHOVANÉ V OBLOŽKOVÉ ZÁRUBNI
 - 3 – 800/1970 – DÝHOVANÉ V OBLOŽKOVÉ ZÁRUBNI
 - 4 – 900/2000 – VSTUP. PLASTOVÉ S RÁM. ZÁRUBNI

Výškový systém: Bpv

STAVBA: NOVOSTAVBA RODINNÉHO DOMU NA POZEMKU p.č. 295/44	ZODPOVĚDNÝ PROJ.: Ing. Pavel Dušek ČKAIT: 0004521
INVESTOR: MiTo Immo s.r.o., IČO: 082 89 794 Rybná 716/24, Staré Město, 110 00 Praha	RAZÍTKO:
MÍSTO STAVBY: Katastrální území Kojetice u Prahy, obec Kojetice	
ČÁST: ARCHITEKTONICKO – STAVEBNÍ ŘEŠENÍ	
OBSAH VÝKRESU: PŮDORYS 2.NP	
ČÍSLO VÝKRESU: D.1.1-02	
STUPEŇ: DOS	FORMÁT: 2 x A4
DATUM: 4/2020	MĚŘÍTKO: 1:75
	PODPIS:

ŘEZ A - A



LEGENDA MATERIÁLŮ

- TVÁRNICE YTONG tl. 250mm, P4-550
- TVÁRNICE YTONG tl. 250mm, P3-450
- PŘÍČKOVÉ TVÁRNICE YTONG tl. 125mm, P2-500
- PŮVODNÍ ZEMINA
- TEP. IZOLACE – EPS tl.100mm
- ŠTĚRKOVÝ HUTNĚNÝ PODSYP
- BETON C 20/25
- ŽELEZOBETON

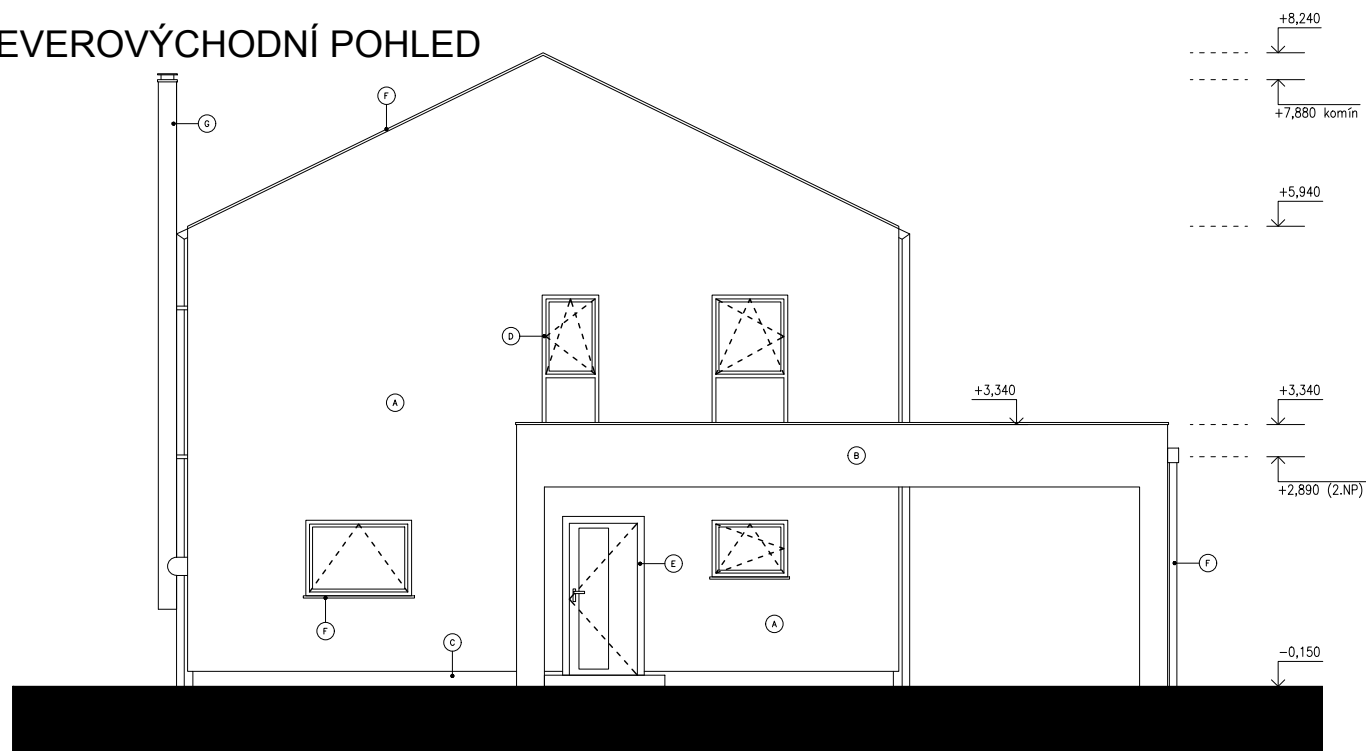
SKLADBY KONSTRUKCÍ

- (P1)** NÁŠLAPNÁ VRSTVA: KERAMICKÁ DLAŽBA / PLOVOUCÍ PODLAHA
BETONOVÝ POTĚR 50mm
PODLAHOVÉ VYTÁPĚNÍ + SYSTÉMOVÁ DESKA PODLAHOVÉHO VYTÁPĚNÍ S EPS A ODRAZIVOU VRSTVOU 40mm
TEPELNÁ IZOLACE POLYSTYREN (PSB S-25) 100mm
HYDROIZOLACE VRCHNÍ PÁS – BITAGIT RADON 40 AL
HYDROIZOLACE SPODNÍ PÁS – BITAGIT BEZ AL VLOŽKY
ZÁKLADOVÁ DESKA 100mm s KARI VÝTUŽNOU SÍŤÍ 150/6
ŠTĚRKOVÝ HUTNĚNÝ PODSYP 100mm
- (P2)** NÁŠLAPNÁ VRSTVA: KERAMICKÁ DLAŽBA / PLOVOUCÍ PODLAHA
BETONOVÝ POTĚR 50mm
PODLAHOVÉ VYTÁPĚNÍ + SYSTÉMOVÁ DESKA PODLAHOVÉHO VYTÁPĚNÍ S EPS A ODRAZIVOU VRSTVOU 40mm
KROČEJOVÁ IZOLACE 20mm
KERAMICKÝ STROP-PANELY HELUZ 230mm
- (P3)** FÓLIOVÁ IZOLACE MULTIPLAN FG tl. 1,5mm (TYP A KOTVENÍ UPŘESNÍ DODAVATEL PŘI REALIZACI)
SEPARAČNÍ POLYPROPYLENOVÁ TEXTILIE FILTEK 300
TEPELNÁ IZOLACE SPÁDOVÉ KLÍNY EPS, MIN.SPÁD 2%,
TEPELNÁ IZOLACE EPS 100 (VE DVOU VRSTVÁCH S PŘELOŽENÍM SPAR)
PAROZÁBRANA GLASTEK 40 SPECIAL MINERAL
KERAMICKÝ STROP-PANELY HELUZ 230mm
- (P4)** BETONOVÁ STŘEŠNÍ KRYTINA
KONTRALATĚ + LAŤOVÁNÍ
POJISTNÁ HYDROIZOLACE – JUTAFOL D
DŘEVĚNÉ PŘÍHRADOVÉ VAZNIČKY
TEPELNÁ IZOLACE Knauf Classic 039 tl. 120mm (ve dvou vrstvách)
PAROZÁBRANA – JUTAFOL N
SDK PODHLED ZAVĚŠENÝ NA KONSTRUKCI KROVU

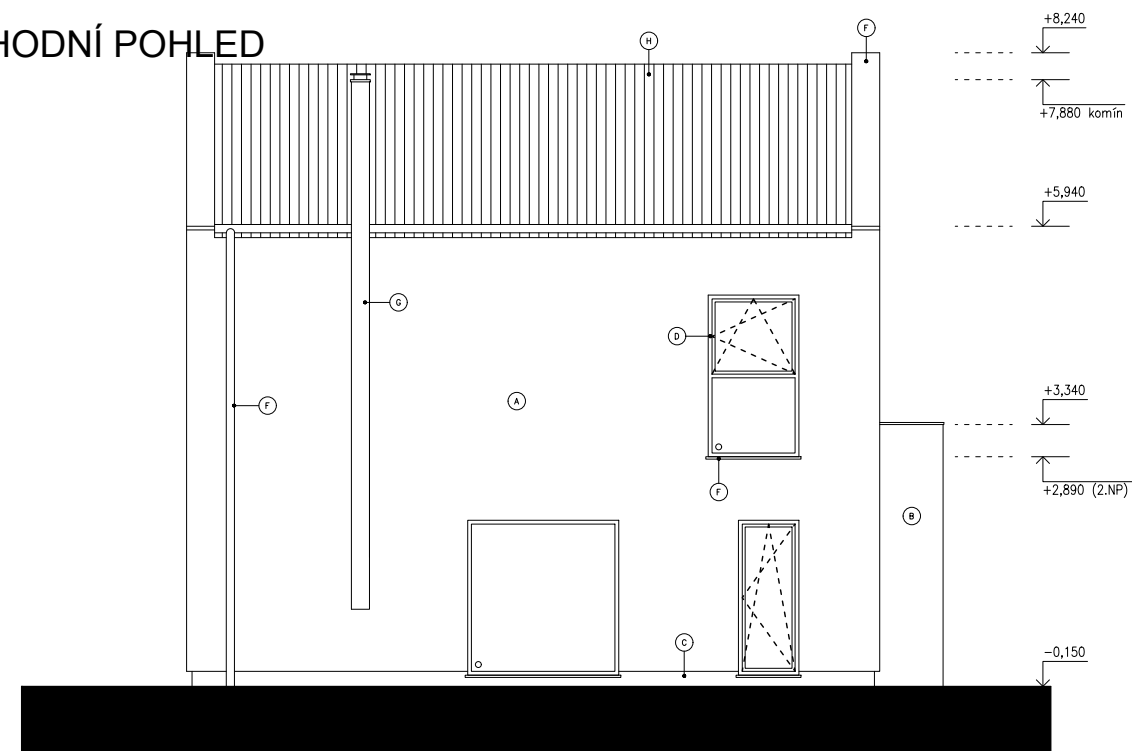
Výškový systém: Bpv

STAVBA: NOVOSTAVBA RODINNÉHO DOMU NA POZEMKU p.č. 295/44		ZODPOVĚDNÝ PROJ.: Ing. Pavel Dušek	
INVESTOR: MiTo Immo s.r.o., IČO: 082 89 794 Rybná 716/24, Staré Město, 110 00 Praha		ČKAIT: 0004521	
MÍSTO STAVBY: Katastrální území Kojetice u Prahy, obec Kojetice		RAZÍTKO:	
ČÁST: ARCHITEKTONICKO – STAVEBNÍ ŘEŠENÍ			
OBSAH VÝKRESU: ŘEZ A-A			
ČÍSLO VÝKRESU:	D.1.1-03		
STUPEŇ:	DOS	FORMÁT:	2 x A4
DATUM:	4/2020	MĚŘÍTKO:	1:50
		PODPIS:	

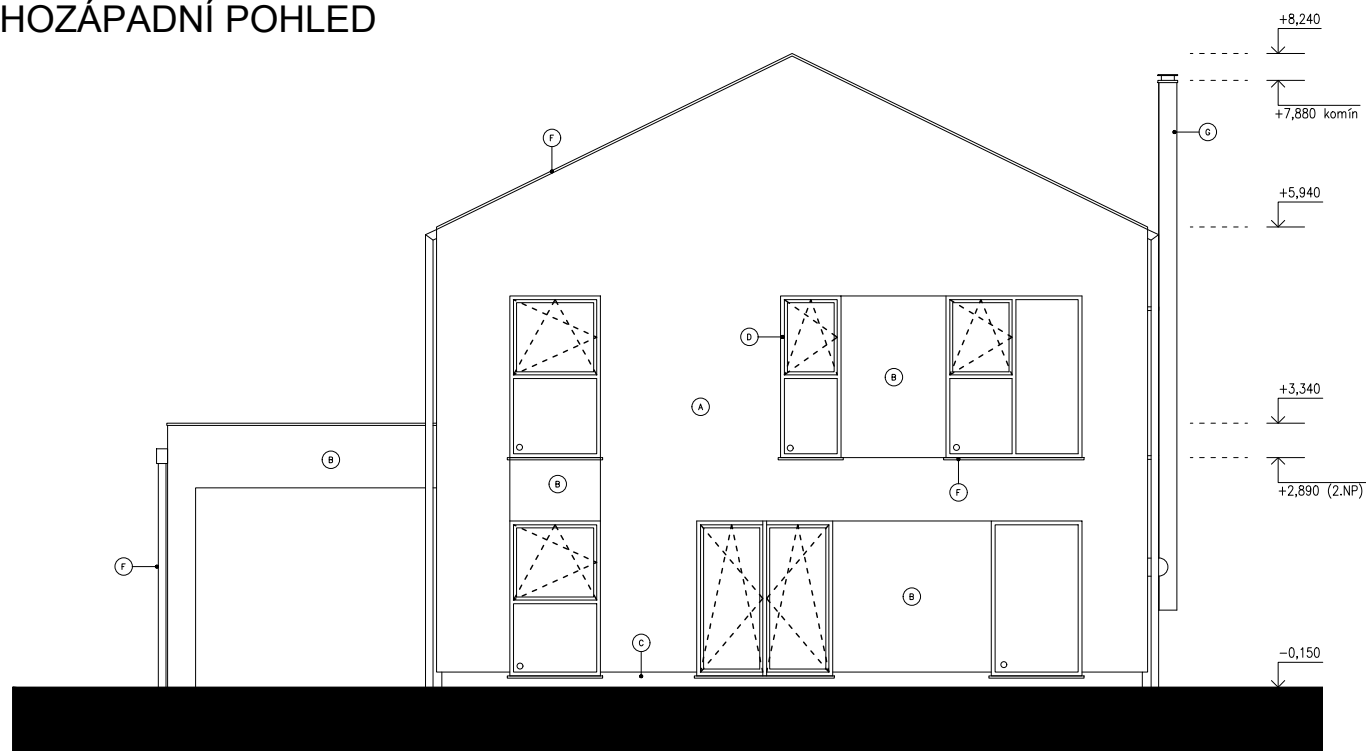
SEVEROVÝCHODNÍ POHLED



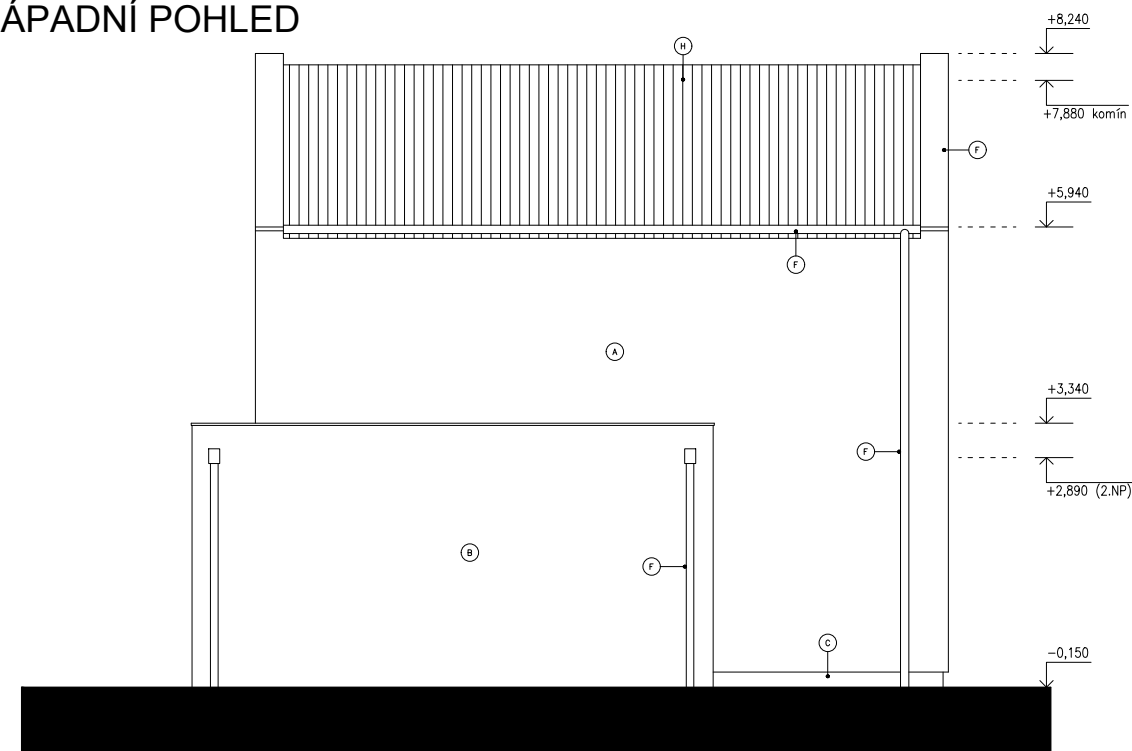
JIHOVÝCHODNÍ POHLED



JIHOZÁPADNÍ POHLED



SEVEROZÁPADNÍ POHLED



LEGENDA POVRCHOVÝCH ÚPRAV

- (A) - silikátová tenkovrstvá minerální omítka Baumit zrnitosti 1,5mm s armovací tkaninou, barva perlová bílá RAL 1013
- (B) - silikátová tenkovrstvá minerální omítka Baumit zrnitosti 1,5mm s armovací tkaninou, barva tmavě šedá RAL 7005
- (C) - soklová omítka Baumit MosaikTop zrnitosti 2,0mm, barva tmavě šedá RAL 7005
- (D) - plastová okna s izolačním dvojsklem (čirým), odstín rámu antracit RAL 7021
- (E) - plastové vstupní dveře s izolačním dvojsklem (čirým), odstín rámu antracit RAL 7021
- (F) - prvky oplechování (okapový svod, žlab, parapety,..), barva antracit, shodně s odstínem oken RAL 7021
- (G) - fasádní nerezový komín
- (H) - betonová střešní krytina, ebenově černá, vzor a výrobce upřesní investor při výstavbě

Výškový systém: Bpv

STAVBA: NOVOSTAVBA RODINNÉHO DOMU NA POZEMKU p.č. 295/44		ZODPOVĚDNÝ PROJ.: Ing. Pavel Dušek	
INVESTOR: MiTo Immo s.r.o., IČO: 082 89 794 Rybná 716/24, Staré Město, 110 00 Praha		ČKAIT: 0004521	
MÍSTO STAVBY: Katastrální území Kojetice u Prahy, obec Kojetice			
ČÁST: ARCHITEKTONICKO – STAVEBNÍ ŘEŠENÍ			
OBSAH VÝKRESU: VÝKRES POHLEDŮ			
ČÍSLO VÝKRESU: D.1.1-04		PODPIS:	
STUPEŇ: DOS	FORMÁT: 2 x A4		
DATUM: 4/2020	MĚŘÍTKO: 1:100		