



Dům č. 5

Bytová jednotka 4+KK o výměře 105 m² je umístěná v solitérním rodinném domě, který je rozdělen prohlášením vlastníka na dvě identické jednotky. Každá jednotka má samostatný vstup do domu, dvě parkovací stání v základní ceně a vlastní zahradu, v níž se díky promyšlené orientaci budete cítit jako v samostatně stojícím domě, a ne jako v domě řadovém.

V přízemí se nachází prostorný obývací pokoj s kuchyňským koutem, komora pod schody a WC, dále technická místnost s kotlem (a zádveří. Ve 2. NP jsou tři pokoje a koupelna s WC. Každá jednotka má jako zdroj vytápění vlastní tepelné čerpadlo.

| | | | |
|------------------|--------------------|------------------|--------------------|
| Zastavěná plocha | 66 m ² | Tepelné čerpadlo | ANO |
| Výměra zahrady | 217 m ² | Bytová jednotka | 4 + KK |
| Pozemek celkem | 283 m ² | Obytná plocha | 105 m ² |

Obsah karty:

- Situace a půdorys (strana 2)
- Standardy a použité technologie (strana 6)
- PENB (strana 8)



LEGENDA

- BETONOVÁ ZÁMKOVÁ DLAŽBA**
- OKAPOVÝ CHODNÍK - vždy ve vzdálenosti 40cm od domu**
- ČJ** ČERPAČÍ JÍMKA SPLAŠKOVÉ KANALIZACE, TYPOVÁ PLASTOVÁ prům. min. 1000mm
jímkou vybavena katovým čerpadlem EFRU - 16 - 5 - GU - 80
- VŠ** VODOMĚRNÁ ŠACHTA VODOVODU, TYPOVÁ PLASTOVÁ prům. 1200mm
- ES** PŘÍPOJKOVÁ SKŘÍŇ + 2x ELEKTROMĚROVÝ ROZVADEČ
- J** AKUMULAČNÍ JÍMKA DEŠŤOVÝCH VOD prům. 2000mm
celkový objem 6 m³
jímkou osazena čerpadlem s integrovaným plováčkem
- TČ** Venkovní jednotka TČ Vaillant VWL 75/6
- ÚZEMÍ DOTČENÉ STAVBOU RD (pozemek investora)**
- OPLOČENÍ STAVENIŠTĚ (DRATĚNÉ OPLOČENÍ VÝŠKY 1,8m)**
- KATASTRÁLNÍ HRANICE**

STÁVAJÍCÍ INŽENÝRSKÉ SÍTĚ

- STÁVAJÍCÍ SPLAŠKOVÁ KANALIZACE**
- STÁVAJÍCÍ VODOVODNÍ SÍŤ**
- VEDENÍ NÍZKÉHO NAPĚTÍ PODZEMNÍ**
- VEDENÍ STL. PLYNOVODU**

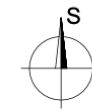
NOVÉ INŽENÝRSKÉ SÍTĚ

- PŘÍPOJKA SPLAŠKOVÉ KANALIZACE PVC DN150**
- PŘÍPOJKA VODY PEHD D32**
- PŘÍPOJKA ELEKTRO - NN 2x (4x10mm² + HD0)**
- DEŠŤOVÁ KANALIZACE PVC DN 125**

POZNÁMKA

- SPLAŠKOVÁ KANALIZACE RD BUDE NÁPOJENA NA VEŘEJNÝ ŘÁD PŘES ČERPAČÍ JÍMKU
- DEŠŤOVÁ VODA BUDE SVEDENA DO VSAKOVACÍCH TĚLES NA POZEMEK RD
- OBJEKT BUDE ŘEŠEN JAKO DVOUPODLAŽNÍ SE SEDLOVOU STŘECHOU
- NA PARCELE BUDE VENKOVNÍ PARKOVÁNÍ PRO 4 OA (2 PRO KAŽDOU BJ)
- VÝŠKA OBJEKTU BUDE V MÍSTĚ HŘEBENE 7,87m

ZASTAVĚNÁ PLOCHA : 133 m²
 ZPEVNĚNÁ PLOCHA - BETONOVÁ DLAŽBA: 157,7 m²
 ZPEVNĚNÁ PLOCHA - OKAPOVÝ CHODNÍK : 21 m²
 VÝMĚRA POZEMKU 1185 : 176 m²
 VÝMĚRA POZEMKU 1195 : 745 m²
 ZASTAVĚNOST POZEMKU bez zpevněných ploch : 14,4%



±0,000 = 298,30 m.n.m. Výškový systém: Bpv

**STAVBA: NOVOSTAVBA RODINNÉHO DOMU
NA POZEMKU p.č. 1185 a 1195**

INVESTOR: Bydlení Tursko s.r.o., IČO: 077 89 629
Rybná 716/24, Staré Město, 110 00 Praha

MÍSTO STAVBY: Katastrální území Tursko, obec Tursko

ZODPOVĚDNÝ PROJEKTANT: Ing. Pavel Dušek
ČKAIT: 0004521

VYPRACOVAL: Ing. arch. Jiří Barták

ČÁST: SITUAČNÍ VÝKRESY

OBSAH VÝKRESU: KOORDINAČNÍ SITUACE

ČÍSLO VÝKRESU: C.02

STUPEŇ: DSP **FORMÁT:** 2 x A4

DATUM: 9/2021 **MĚŘÍTKO:** 1:200

LEGENDA MATERIÁLŮ

- TVÁRNICE YTONG II. 250mm P4-550
- PRÍČKOVKY YTONG II. 125mm
- TEP. IZOLACE - EPS 70F II. 140mm

LEGENDA ZNAČEK

- SCHODIŠTĚ ZE SCHODIŠŤOVÝCH ŠTUPŮŮ YTONG - PODEZDĚNÉ ZDÍVEM YTONG II. 50mm - OBLOŽENÉ KERAMICKOU DLAŽBOU, VČ. SOKLU V 80mm
- TRUHLÁŘSKÝ VÝROBEK - DŘEVĚNÉ ZÁBRADLÍ
- PŘEKLAD - VIZ. VÝKRES STROPNÍCH PANELŮ

SKLADBY KONSTRUKCÍ

- S01** Obvodová stěna (skladba z interiéru)
MALBA
VNITŘNÍ TENKOVSTVÁ ŠTUKOVÁ OMÍTKA
ARMOVACÍ TRÁNINA S TENKOVSTVÝM LEPIDLEM
OBVODOVÉ ZDÍVO YTONG II. 250mm
VNĚJŠÍ TEPELNĚ IZOLAČNÍ SYSTÉM (ETICS)
IZOLANT SYRO EPS 70F II. 140mm
- S02** Vnitřní stěna
MALBA
VNITŘNÍ TENKOVSTVÁ ŠTUKOVÁ OMÍTKA
ARMOVACÍ TRÁNINA S TENKOVSTVÝM LEPIDLEM
ZDÍVO YTONG II. 125/250mm
ARMOVACÍ TRÁNINA S TENKOVSTVÝM LEPIDLEM
VNITŘNÍ TENKOVSTVÁ ŠTUKOVÁ OMÍTKA
MALBA

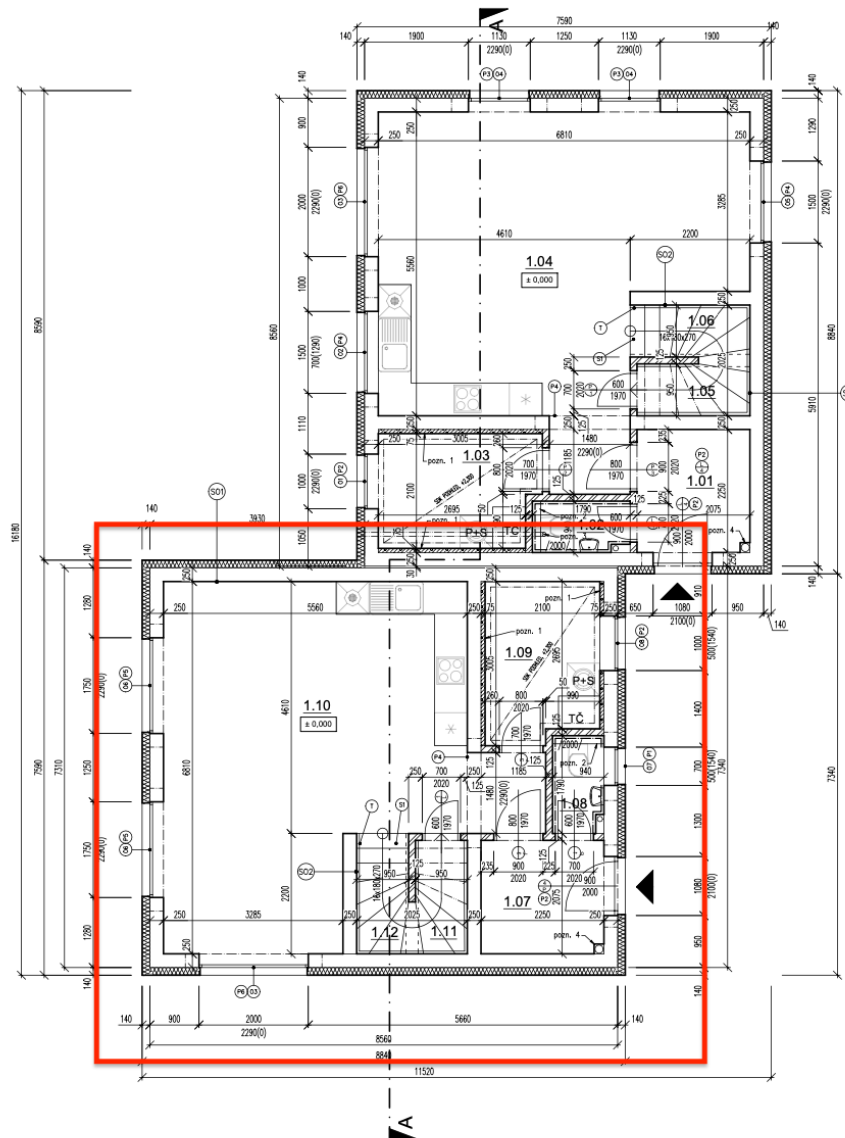
POZNÁMKY

- pozn. 1 - instalační příložka š. 75mm
- pozn. 2 - instalační oběžná zábradlová systému WC š. 150mm
- pozn. 3 - odřadový ventilátor vedený v podhledu T.M.
- pozn. 4 - odvod radonu z podlaží nad stěchu v KG potrubí DN150

VÝPLNĚ OTVORŮ

- OKENÍ
- O1 - 1000/2290 - PLASTOVÉ S IZOLAČNÍM TROJSKLEM
 - O2 - 1500/700 - PLASTOVÉ S IZOLAČNÍM TROJSKLEM
 - O3 - 2000/2290 - PLASTOVÉ S IZOLAČNÍM TROJSKLEM
 - O4 - 1130/2290 - PLASTOVÉ S IZOLAČNÍM TROJSKLEM
 - O5 - 1500/2290 - PLASTOVÉ S IZOLAČNÍM TROJSKLEM
 - O6 - 1700/2290 - PLASTOVÉ S IZOLAČNÍM TROJSKLEM
 - O7 - 700/500 - PLASTOVÉ S IZOLAČNÍM TROJSKLEM
 - O8 - 1000/500 - PLASTOVÉ S IZOLAČNÍM TROJSKLEM

- DVEŘNÍ
- 1 - 600/1970 - DYHOVANÉ V OBLOŽKOVÉ ZÁRUBNÍ
 - 2 - 700/1970 - DYHOVANÉ V OBLOŽKOVÉ ZÁRUBNÍ
 - 3 - 800/1970 - DYHOVANÉ V OBLOŽKOVÉ ZÁRUBNÍ
 - 4 - 900/2000 - VSTUP, PLASTOVÉ S RAM. ZÁRUBNÍ



LEGENDA MÍSTNOSTÍ:

| OZN. MÍST. | NÁZEV MÍSTNOSTI | PLOCHA [m ²] | PODLAHA | STĚNY | STROP |
|------------|------------------------------|--------------------------|----------------|--------------------|--------|
| 1.01 | ZÁDVEŘÍ | 4,63 | KER. DLAŽBA | OMÍTKA | OMÍTKA |
| 1.02 | WC | 1,49 | KER. DLAŽBA | OBKLAD DO VÝŠKY 2m | OMÍTKA |
| 1.03 | TECHNICKÁ MÍSTNOST | 6 | KER. DLAŽBA | OMÍTKA | SDK |
| 1.04 | OBYVACÍ POKOJ S JÍD. A KUCH. | 35 | LAMIN. PODLAHA | OMÍTKA | OMÍTKA |
| 1.05 | KOMORA POD SCHODY | 1,7 | LAMIN. PODLAHA | OMÍTKA | OMÍTKA |
| 1.06 | SCHODIŠTĚ | 2,25 | LAMIN. PODLAHA | OMÍTKA | OMÍTKA |
| 1.07 | ZÁDVEŘÍ | 4,63 | KER. DLAŽBA | OMÍTKA | OMÍTKA |
| 1.08 | WC | 1,49 | KER. DLAŽBA | OBKLAD DO VÝŠKY 2m | OMÍTKA |
| 1.09 | TECHNICKÁ MÍSTNOST | 6 | KER. DLAŽBA | OMÍTKA | SDK |
| 1.10 | OBYVACÍ POKOJ S JÍD. A KUCH. | 35 | LAMIN. PODLAHA | OMÍTKA | OMÍTKA |
| 1.11 | KOMORA POD SCHODY | 1,7 | LAMIN. PODLAHA | OMÍTKA | OMÍTKA |
| 1.12 | SCHODIŠTĚ | 2,25 | LAMIN. PODLAHA | OMÍTKA | OMÍTKA |
| | CELKEM | 2 x 51,07 | 102,14 | | |



±0,000 = 298,30 m.n.m.

Výškový systém: Bpv

STAVBA: NOVOSTAVBA RODINNÉHO DOMU
NA POZEMKU p.č. 1185 a 1195

INVESTOR: Bydlení Tursko s.r.o., IČO: 077 89 629
Rybná 716/24, Staré Město, 110 00 Praha

MÍSTO STAVBY: Katastrální území Tursko, obec Tursko

ZODPOVĚDNÝ: Ing. Pavel Dušek
PROJEKTANT: ČKAIT: 0004521

VYPRACOVAL: Ing. arch. Jiří Barták

ČÁST: ARCHITEKTONICKO - STAVEBNÍ ŘEŠENÍ

OBSAH VÝKRESU: PŮDORYS 1.NP

ČÍSLO VÝKRESU: D.1.1 - 01

STUPEŇ: DSP FORMÁT: 2 x A4

DATUM: 9/2021 MĚŘÍTKO: 1:75

LEGENDA MATERIÁLŮ

- TVÁRNICE YTONG s. 250mm P3-450
- PŘÍČKOVKY YTONG s. 125mm
- TEP. IZOLACE - EPS 70F s. 140mm

LEGENDA ZNAČEK

- S1 SCHOUDIŠTĚ ZE SCHOUDIŠTŮVÝCH STUPŇŮ YTONG
- PODEZDĚNÉ ZDIVEM YTONG s. 50mm
- OBLOŽENÉ KERAMICKOU DLAŽBOU, VČ. SOKLU v. 80mm
- T TRUHLÁŘSKÝ VÝROBEK - DŘEVĚNÉ ZÁBRADÍ
- P PŘEKLAD - VIZ. VÝKRES STROPNÍCH PANELŮ

POZNÁMKY

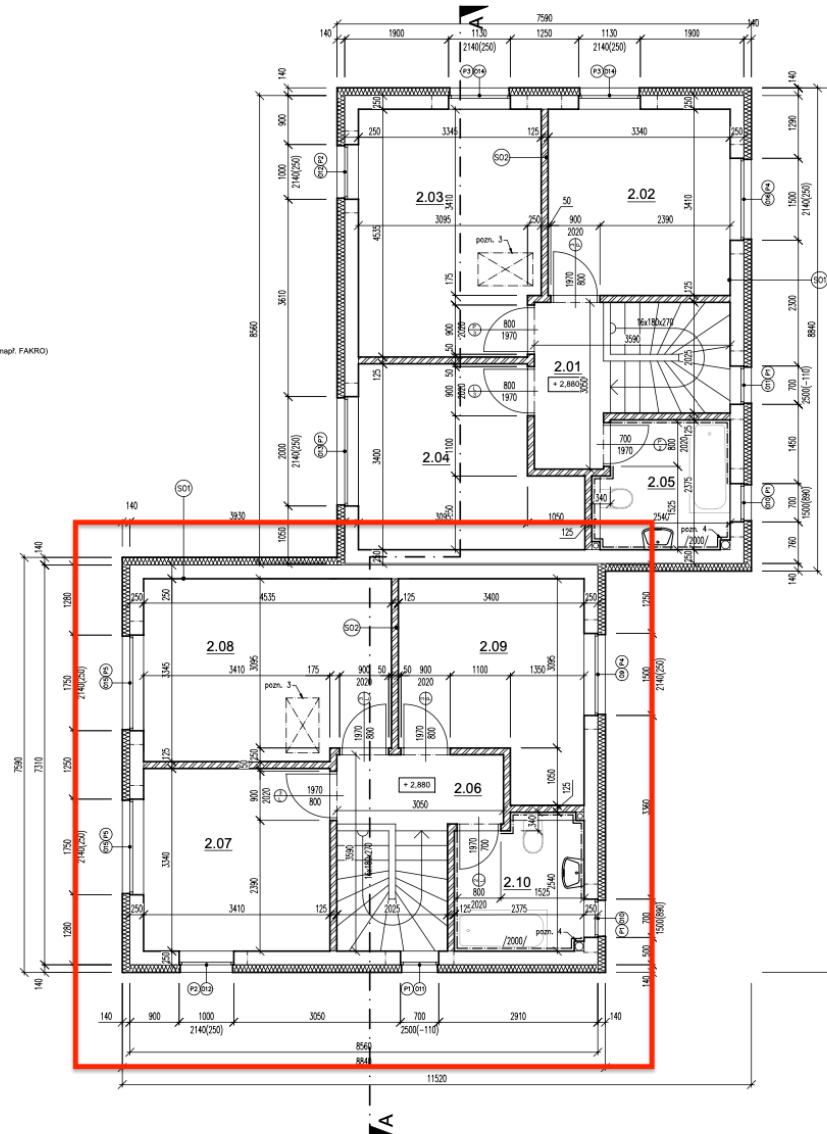
- pozn. 1 - instalační příložka s. 75mm
- pozn. 2 - instalační obehzdvika závěsného systému WC s. 150mm
- pozn. 3 - revizní výjezd do mezipatřiného prostoru přes sklopné zálepkové schody (např. FAKRO)
- pozn. 4 - odvod radonů z podlahy nad sítěch v KG potrubí DN150

SKLADBY KONSTRUKCÍ

- S01 Obvodová stěna (skladba z interiéru)
MALBA
VNITŘNÍ TENKOVRSŤVÁ ŠTUKOVÁ OMÍTKA
ARMOVACÍ TKANINA S TENKOVRSŤVÝM LEPIDLEM
OBVODOVÉ ZDIVO YTONG s. 250mm
VNĚJŠÍ TEPelnÉ IZOLAČNÍ SYSTÉM (ETICS)
IZOLANT STYRO EPS 70F s. 140mm
- S02 Vnitřní stěna
MALBA
VNITŘNÍ TENKOVRSŤVÁ ŠTUKOVÁ OMÍTKA
ARMOVACÍ TKANINA S TENKOVRSŤVÝM LEPIDLEM
ZDIVO YTONG s. 125/250mm
ARMOVACÍ TKANINA S TENKOVRSŤVÝM LEPIDLEM
VNITŘNÍ TENKOVRSŤVÁ ŠTUKOVÁ OMÍTKA
MALBA

VÝPLNĚ OTVORŮ

- OKENNÍ
O09 - 1500/2140 - PLASTOVÉ S IZOLAČNÍM TROJSKLEM
O10 - 700/1500 - PLASTOVÉ S IZOLAČNÍM TROJSKLEM
O11 - 700/2500 - PLASTOVÉ S IZOLAČNÍM TROJSKLEM
O12 - 1000/2140 - PLASTOVÉ S IZOLAČNÍM TROJSKLEM
O13 - 2000/2140 - PLASTOVÉ S IZOLAČNÍM TROJSKLEM
O14 - 1130/2140 - PLASTOVÉ S IZOLAČNÍM TROJSKLEM
O15 - 1760/2140 - PLASTOVÉ S IZOLAČNÍM TROJSKLEM
O16 - 1500/2140 - PLASTOVÉ S IZOLAČNÍM TROJSKLEM
- DVEŘNÍ
1 - 600/1970 - DÝHOVANÉ V OBLOŽKOVÉ ZÁRUBNĚ
2 - 700/1970 - DÝHOVANÉ V OBLOŽKOVÉ ZÁRUBNĚ
3 - 800/1970 - DÝHOVANÉ V OBLOŽKOVÉ ZÁRUBNĚ



LEGENDA MÍSTNOSTÍ:

| OZN. MÍST. | NÁZEV MÍSTNOSTI | PLOCHA [m ²] | PODLAHA | STĚNY | STROP |
|------------|-----------------|---------------------------|----------------|--------------------|-------|
| 2.01 | CHODBA | 3,97 | LAMIN. PODLAHA | OMÍTKA | SDK |
| 2.02 | POKOJ | 11,38 | LAMIN. PODLAHA | OMÍTKA | SDK |
| 2.03 | POKOJ | 14,88 | LAMIN. PODLAHA | OMÍTKA | SDK |
| 2.04 | POKOJ | 11,94 | LAMIN. PODLAHA | OMÍTKA | SDK |
| 2.05 | KOUPELNA | 5,44 | KER. DLAŽBA | OBKLAD DO VÝŠKY 2m | SDK |
| 2.06 | CHODBA | 3,97 | LAMIN. PODLAHA | OMÍTKA | SDK |
| 2.07 | POKOJ | 11,38 | LAMIN. PODLAHA | OMÍTKA | SDK |
| 2.08 | POKOJ | 14,88 | LAMIN. PODLAHA | OMÍTKA | SDK |
| 2.09 | POKOJ | 11,94 | LAMIN. PODLAHA | OMÍTKA | SDK |
| 2.10 | KOUPELNA | 5,44 | KER. DLAŽBA | OBKLAD DO VÝŠKY 2m | SDK |
| | CELKEM | 2 x 47,61 | 95,22 | | |

±0,000 = 298,30 m.n.m.

Výškový systém: BpV

STAVBA: NOVOSTAVBA RODINNÉHO DOMU
NA POZEMKU p.č. 1185 a 1195

INVESTOR: Bydlení Tursko s.r.o., IČO: 077 89 629
Rybná 716/24, Staré Město, 110 00 Praha

MÍSTO STAVBY: Katastrální území Tursko, obec Tursko

ZODPOVĚDNÝ
PROJEKTANT: Ing. Pavel Dušek
ČKAIT: 0004521

VYPRACOVAL: Ing. arch. Jiří Barták

ČÁST: ARCHITEKTONICKO - STAVEBNÍ ŘEŠENÍ

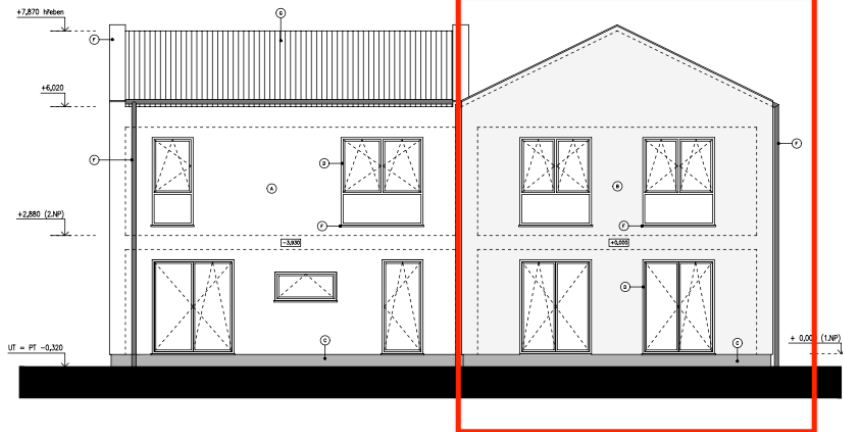
OBSAH VÝKRESU: PŮDORYS 2.NP

ČÍSLO VÝKRESU: D.1.1 - 02

STUPEŇ: DSP FORMÁT: 2 x A4

DATUM: 9/2021 MĚŘÍTKO: 1:75

POHLED ZE ZAHRADY



POHLED OD KOMUNIKACE



LEGENDA POVRCHOVÝCH ÚPRAV

- (A) - sílkálová tenkovrstvá minerální omítka Baumit zrnitost 1,5mm s armovací tkaninou, barva bílá
- (B) - sílkálová tenkovrstvá minerální omítka Baumit zrnitost 1,5mm s armovací tkaninou, barva šedá
- (C) - soklová omítka Baumit MosaikTop zrnitost 2,0mm, barva trnavé šedá RAL 7005
- (D) - plastová okna s izolačním trojšklem (čirým), odstín rámu antracit RAL 7021
- (E) - plastové vstupní dveře s izolačním trojšklem (čirým), odstín rámu antracit RAL 7021
- (F) - prvky oplechování (okapový svod, žlab, parapety...), barva antracit, shodně s odstínem oken RAL 7021
- (G) - betonová střešní krytina, ebenově černá, vzor a výprobec upřesní investor při výstavbě

±0,000 = 298,30 m.n.m. Výškový systém: Bpv

STAVBA: **NOVOSTAVBA RODINNÉHO DOMU
NA POZEMKU p.č. 1185 a 1195**

INVESTOR: **Bydlení Tursko s.r.o., IČO: 077 89 629
Rybná 716/24, Staré Město, 110 00 Praha**

MÍSTO STAVBY: **Katastrální území Tursko, obec Tursko**

ZODPOVĚDNÝ
PROJEKTANT: **Ing. Pavel Dušek
ČKAIT: 0004521**

VYPRACOVAL: **Ing. arch. Jiří Barták**

ČÁST: **ARCHITEKTONICKO - STAVEBNÍ ŘEŠENÍ**

OBSAH VÝKRESU: **VÝKRES POHLEDŮ 1**

ČÍSLO VÝKRESU: **D.1.1 - 05**

STUPEŇ: **DSP** FORMÁT: **2 x A4**

DATUM: **9/2021** MĚŘITKO: **1:100**

Standardní výbava a použité technologie

Veřejné prostory

- Konstrukční systém zděný Ytong 250 mm
- Obvodový plášť – zděný s fasádním zateplovacím systémem 140 mm
- Zámková dlažba BEST Klasiko přírodní
- 2x parkovací stání
- Přístupový chodník ke vchodu do domu od hrany pozemku
- Terasa do zahrady za příplatek dle individuálního požadavku
- Okapový chodník je tvořený kačírkem kolem domu v šíři 40 cm – mimo plánované umístění teras

Domy

- **Podlahové krytiny**
 - o Koupelna – keramická dlažba RAKO, řada random 60x60 cm (dle aktuální nabídky)
 - o Kuchyň, zádveří, schody, komora pod schody – keramická dlažba RAKO, řada cemento (dle aktuální nabídky)
 - o Obývací pokoj, chodba v 1. patře a pokoje v 1. patře – plovoucí podlaha Quick Step, creo cr 3181 dub tennessee šedý, lišta bílá
- **Příčky** – zděné, Ytong tloušťka 125 mm
- **Povrchy stěn**
 - o Koupelna, WC – keramické obklady RAKO, řada RANDOM (dle aktuální nabídky), obklad až ke stropu, bílá výmalba
 - o Ostatní stěny v domě – bílá výmalba (Mistral Klasa)
- **Vnitřní dveře**
 - o V celém domě – obložková zárubeň, dveře SAPELI model 10 plné, DTD deska, folie – dekor Dub
 - o Kování Rostex VIGO/H
- **Elektroinstalace**
 - o Elektrický rozvaděč s jističi, měření a hlavní jistič v elektro pilíři na hranici pozemku
 - o Silnoproud – rozvod včetně osazení vypínači a zásuvkami schneider unica
 - o Slaboproud – příprava sta do obýváku a horních pokojů bez koncového osazení, přesné umístění za příplatek

- Hromosvod
- Příprava pro pračku v technické místnosti

- **Vstupní dveře** – prosklené, dekor vnější – antracit, vnitřní – bílý, bezpečnostní kování

- **Okna a balkonové dveře** – plastová, dekor vnější – antracit, vnitřní – bílý, izolační trojsklo, celoobvodové kování

- **Parapet** – venkovní – plast (odstín RAL), vnitřní – plast (odstín bílá)

- **Vytápění** – teplovodní podlahové vytápění

- **Technická místnost** – Tepelné čerpadlo VAILLANT aro THERM plus vzduch/voda, ohřev teplé vody pomocí stacionárního zásobníku OKC NTR/HP S velkoplošným výměníkem

- **Další vybavení**
 - **Kuchyně**
 - Standardní příprava pro kuchyňskou linku
 - Přívod teplé a studené vody
 - Kanalizační odpad
 - Příprava pro elektrický sporák – 380 V
 - Přesné umístění rozvodů za příplatek

 - **Koupelna s WC 1 N.P.**
 - WC závěsný JIKA MIO N rimless 1 ks
 - WC sedátko soft-close
 - Umyvadlo JIKA CUBITO 45 cm
 - Baterie umyvadlová METALIA 58 bez výpusti
 - Výpusť um Click-clack

 - **Koupelna s WC 2 N.P.**
 - WC JIKA MIO N rimless
 - 1 ks umyvadlo JIKA CUBITO 60 cm
 - Vana CUBITO 180x80, barva bílá
 - 2ks páková baterie řada METALIA

V případě vyřazení z výroby nebo změny ceny některého z uvedených výrobků si prodávající vyhrazuje právo nahradit jej výrobkem ve stejné kvalitě a ceně.

PRŮKAZ ENERGETICKÉ NÁROČNOSTI BUDOVY

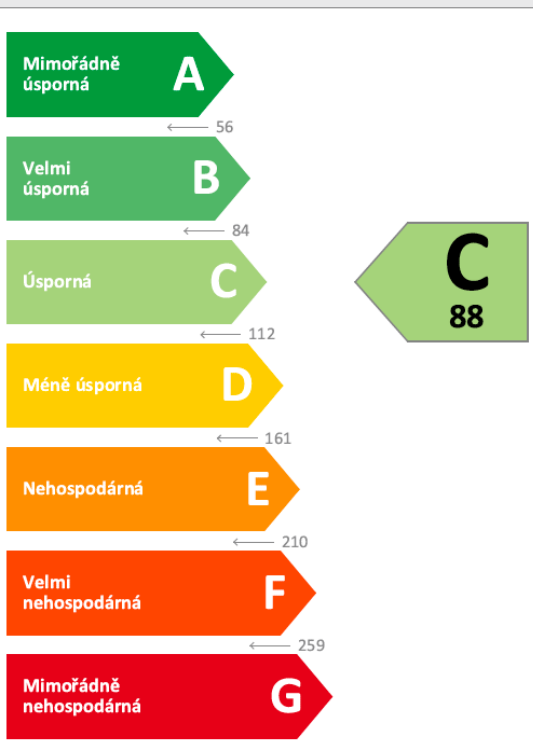
vydaný podle zákona č. 406/2000 Sb., o hospodaření energií, a vyhlášky č. 264/2020 Sb., o energetické náročnosti budov

Ulice, č.p./č.o.: p.č. 1185 a 1195
 PSČ, obec: 25072 Tursko [539775]
 K.ú., parcelní č.: Tursko [771759], 1185 a 1195
 Typ budovy: Rodinný dům
 Celková energeticky vztažná plocha: 266,0 m²



KLASIFIKAČNÍ TŘÍDA

Primární energie z neobnovitelných zdrojů
 kWh/(m².rok)



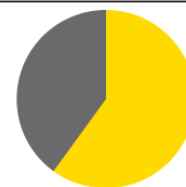
Požadavky pro výstavbu nové budovy do 31.12.2021

jsou **SPLNĚNY**

ROZDĚLENÍ DODANÉ ENERGIE

MWh/rok

Energie prostředí - 13,6 (60 %)
 Elektřina - 9,0 (40 %)



UKAZATELE ENERGETICKÉ NÁROČNOSTI

| | | |
|---|-----------------------------------|----------|
| Průměrný součinitel prostupu tepla budovy | 0,27 W/(m ² .K) | B |
| Měrná potřeba tepla na vytápění | 47 kWh/(m ² .rok) | |
| Celková dodaná energie | 85 kWh/(m².rok) | B |
| Vytápění | 61 kWh/(m ² .rok) | B |
| Chlazení | - | |
| Nucené větrání | - | |
| Úprava vlhkosti | - | |
| Příprava teplé vody | 20 kWh/(m ² .rok) | A |
| Osvětlení | 4 kWh/(m ² .rok) | D |

Energetický specialista: CELSA CZ s.r.o.
 Osvědčení č.: 1930
 Kontakt: info@celsa.cz

Ev. č. průkazu: 397614.0
 Vyhотовeno dne: 29.11.2021
 Podpis:



