



Dům č. F3

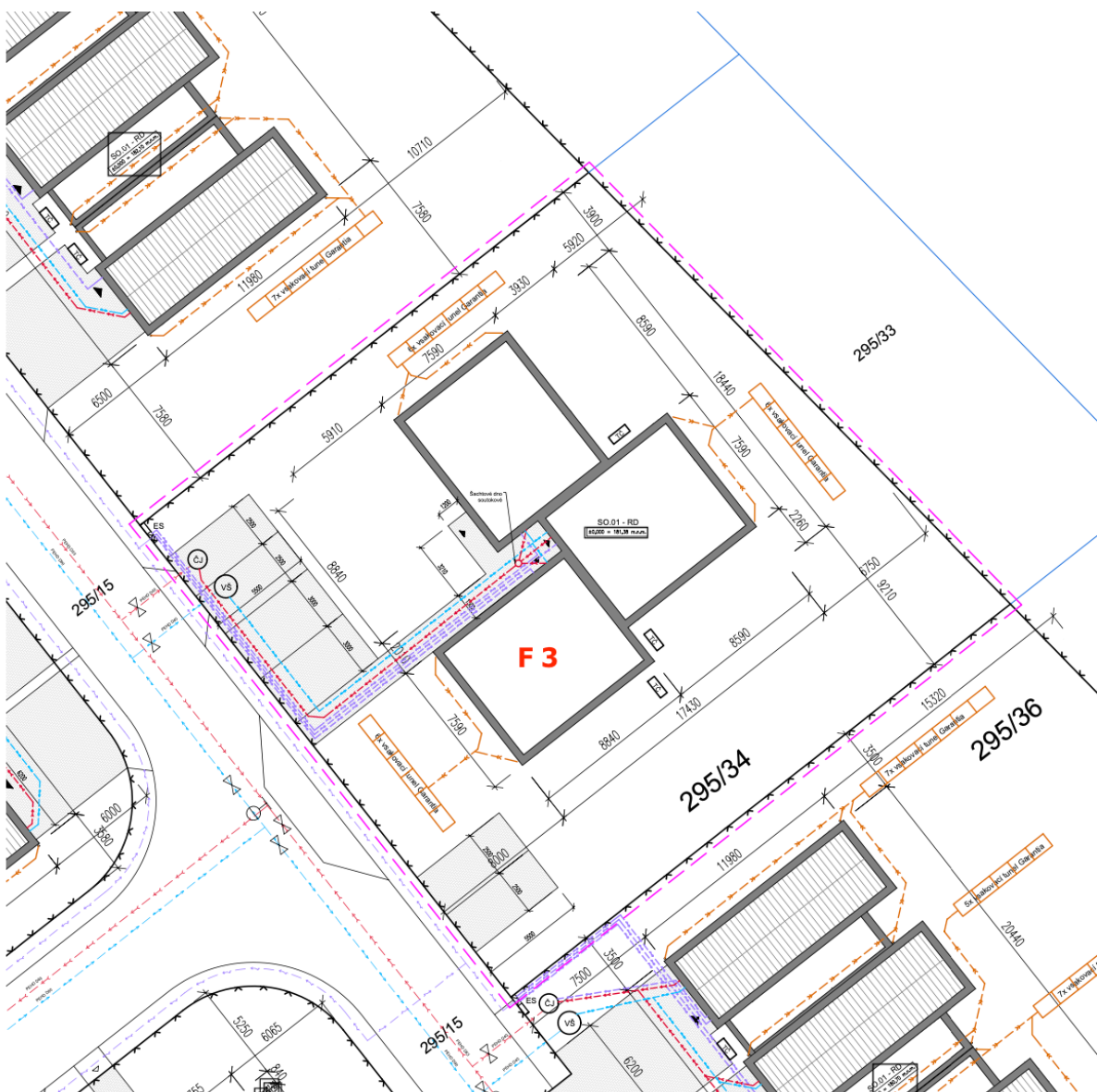
V námi nabízeném domě, kde každá ze tří jednotek poskytuje na své zahradě dostatek soukromí, se budete cítit téměř jako samostatně stojícím domě, a ne jako v domě řadovém. V přízemí se nachází prostorný obývací pokoj s kuchyňským koutem, komora pod schody a WC, dále technická místnost s kotlem (mj. s plánovaným prostorem pro pračku a sušičku) a zádveří.

Ve 2. NP jsou tři pokoje a koupelna s WC. Ke každému bytu v domě přináležejí dvě parkovací místa, jež jsou zahrnuty v inzerované ceně.

Zastavěná plocha	66 m ²	Tepelné čerpadlo	ANO
Výměra zahrady	201 m ²	Bytová jednotka	4 + KK
Pozemek celkem	267 m ²	Obytná plocha	105 m ²

Obsah karty:

- Situace a půdorys (strana 2)
- Standardy a použité technologie (strana 6)
- PENB (strana 8)



LEGENDA

- ČJ ČERPAČÍ JÍMKA SPLAŠKOVÉ KANALIZACE, TYPOVÁ PLASTOVÁ prům. min. 1000mm
- VŠ VODOMĚRNÁ ŠACHTA VODOVODU, TYPOVÁ PLASTOVÁ prům. 1200mm
- ES PŘÍPOJKOVÁ SKŘÍŇ + 3x ELEKTROMĚROVÝ ROZVADĚČ
- VT VSAKOVACÍ TUNELY GARANTIA rozměr jednoho prvku 1,2 x 0,8 x 0,5 m, objem 0,3 m3 umístění a počet prvku pro každou jednotku vyznačeno na výkrese
- TČ Venkovní jednotka TČ Viessmann Vitocal 111-S 8kw
- UZEMÍ DOTČENÉ STAVBOU RD (pozemek investora)
- OPLOČENÍ STAVENÍŠTĚ (DRÁTĚNÉ OPLOČENÍ VÝŠKY 1,8m)

STÁVAJÍCÍ INŽENÝRSKÉ SÍTĚ

- - - STÁVAJÍCÍ SPLAŠKOVÁ KANALIZACE
- - - STÁVAJÍCÍ VODOVODNÍ SÍŤ
- - - VEDENÍ NÍZKÉHO NAPĚTÍ PODZEMNÍ

NOVÉ INŽENÝRSKÉ SÍTĚ

- - - PŘÍPOJKA SPLAŠKOVÉ KANALIZACE PVC DN200
- - - PŘÍPOJKA VODY PEHD DN40
- - - PŘÍPOJKA ELEKTRO - NN
- - - DEŠŤOVÁ KANALIZACE PVC DN 100

POZNÁMKA

- SPLAŠKOVÁ KANALIZACE RD BUDE NÁPOJENA NA VEŘEJNÝ ŘÁD PŘES ČERPAČÍ JÍMKA
- DEŠŤOVÁ VODA BUDE SVEDENA DO VSAKOVACÍCH TĚLES NA POZEMEK RD
- PŘÍJEZDOVÉ CESTY BUDOU ŘEŠENY ŽÁMKOVOU DLAŽBOU
- OBJEKT BUDE ŘEŠEN JAKO DVOUPODLAŽNÍ S PLOCHOU STŘECHOU
- NA PARCELE BUDE VENKOVNÍ PARKOVÁNÍ PRO 6 OA (2 PRO KAŽDOU BJ)
- VÝŠKA OBJEKTU BUDE V NEJVYŠŠÍM MÍSTĚ ATIKY 6,32m

ZASTAVĚNÁ PLOCHA : 198,8 m2
 ZPEVNĚNÁ PLOCHA : 118,1 m2
 VÝMĚRA POZEMKU 295/34 : 1001 m2
 ZASTAVĚNOST POZEMKU bez zpevněných ploch : 19,9%



±0,000 = 181,38 m.n.m.

Výškový systém: Bpv

STAVBA: **NOVOSTAVBA RODINNÉHO DOMU
 NA POZEMKU p.č. 295/34**

INVESTOR: Bydlení Kojetice s.r.o., IČO: 082 89 531
 Rybná 716/24, Staré Město, 110 00 Praha

MÍSTO STAVBY: Katastrální území Kojetice u Prahy, obec Kojetice

PROJEKTANT: Ing. Pavel Dušek
 ČKAIT: 0004521

VYPRACOVAL: Ing. arch. Jiří Barták

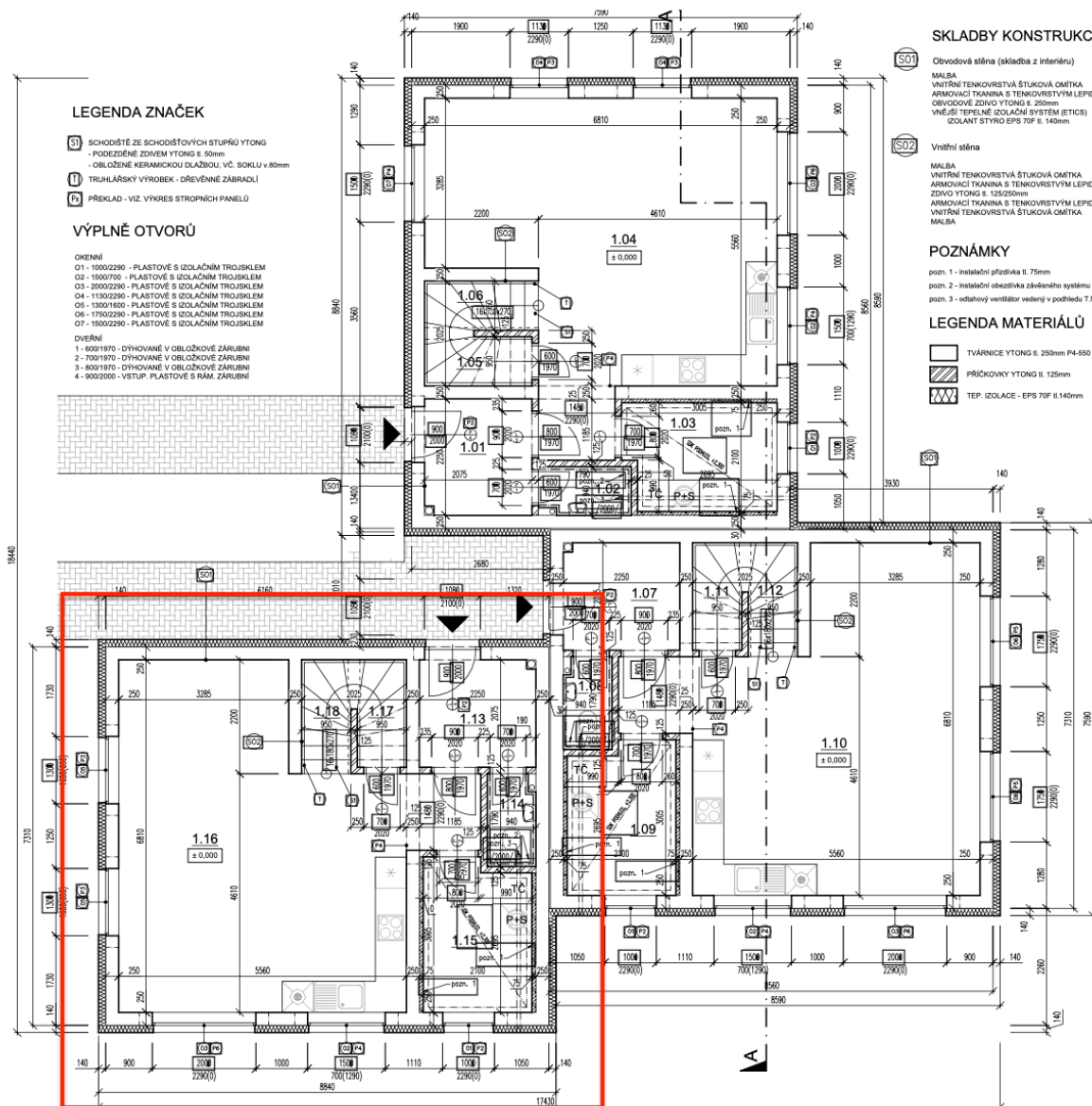
ČÁST: SITUAČNÍ VÝKRESY

OBSAH VÝKRESU: **KOORDINAČNÍ SITUACE**

ČÍSLO VÝKRESU: C. 02

STUPEŇ: ZSPD FORMÁT: 2 x A4

DATUM: 6/2021 MĚŘÍTKO: 1:200



LEGENDA ZNAČEK

- S1** SCHODIŠTĚ ZE SCHODIŠTŮVÝCH STUPNŮ YTONG
- POKROJENÉ ZDIVEM YTONG s 50mm
- OBLOŽENÉ KERAMICKOU DLAŽBOU, vč. SOKLU v 80mm
- T1** TRUHLÁŘSKÝ VÝROBEK - DŘEVĚNNÉ ZÁBRADLÍ
- D** PŘÍKLAD - VIZ. VÝKRES STROPNÍCH PANELO

VÝPLNĚ OTVORŮ

- OKENNÍ**
- O1 - 1000x2280 - PLASTOVÉ S IZOLAČNÍM TROJSKLEM
 - O2 - 1500x700 - PLASTOVÉ S IZOLAČNÍM TROJSKLEM
 - O3 - 2000x2280 - PLASTOVÉ S IZOLAČNÍM TROJSKLEM
 - O4 - 1130x2280 - PLASTOVÉ S IZOLAČNÍM TROJSKLEM
 - O5 - 1300x1600 - PLASTOVÉ S IZOLAČNÍM TROJSKLEM
 - O6 - 1750x2280 - PLASTOVÉ S IZOLAČNÍM TROJSKLEM
 - O7 - 1500x2280 - PLASTOVÉ S IZOLAČNÍM TROJSKLEM

- DVEŘNÍ**
- 1 - 800x1970 - DYHOVANÉ V OBLOŽKOVÉ ZÁRUBNĚ
 - 2 - 700x1970 - DYHOVANÉ V OBLOŽKOVÉ ZÁRUBNĚ
 - 3 - 800x1970 - DYHOVANÉ V OBLOŽKOVÉ ZÁRUBNĚ
 - 4 - 900x2000 - VETUP, PLASTOVÉ S RAM. ZÁRUBNĚ

SKLADBY KONSTRUKCÍ

- S01** Obvodová stěna (skladba z interiéru)
- MALBA
- VNITŘNÍ TENKOVĚSTVÁ ŠTUKOVÁ OMÍTKA
- ARMOVACÍ TRANKNA S TENKOVĚSTÝM LEPIDLEM
- OBVODOVÉ ZDIVO YTONG s 250mm
- VNĚJŠÍ TEPELNÉ IZOLAČNÍ SYSTÉM (ETICS)
- IZOLANT STYRO EPS 70F s 140mm

- S02** Vnitřní stěna
- MALBA
- VNITŘNÍ TENKOVĚSTVÁ ŠTUKOVÁ OMÍTKA
- ARMOVACÍ TRANKNA S TENKOVĚSTÝM LEPIDLEM
- ZDIVO YTONG s 125/250mm
- ARMOVACÍ TRANKNA S TENKOVĚSTÝM LEPIDLEM
- VNITŘNÍ TENKOVĚSTVÁ ŠTUKOVÁ OMÍTKA
- MALBA

POZNÁMKY

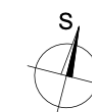
- pozn. 1 - instaláční výška II. 75mm
- pozn. 2 - instaláční obestavka závěsného systému WC II. 150mm
- pozn. 3 - odhazový ventilátor vedený v podhledu T.M.

LEGENDA MATERIÁLŮ

- TVÁRNICE YTONG s 250mm P4-850
- PŘÍKOVKY YTONG s 125mm
- TEP. IZOLACE - EPS 70F II.140mm

LEGENDA MÍSTNOSTÍ:

OZN. MÍST.	NÁZEV MÍSTNOSTI	PLOCHA [m ²]	PODLAHA	STĚNY	STROP
1.01	ZÁDVEŘÍ	4,63	KER. DLAŽBA	OMÍTKA	OMÍTKA
1.02	WC	1,49	KER. DLAŽBA	DOKLAD DO VÝŠKY 2m	OMÍTKA
1.03	TECHNICKÁ MÍSTNOST	6	KER. DLAŽBA	OMÍTKA	SDK
1.04	OBYVACÍ POKOJ S JID. A KUCH.	35	LAMIN. PODLAHA	OMÍTKA	OMÍTKA
1.05	KOMORA POD SCHODY	1,7	LAMIN. PODLAHA	OMÍTKA	OMÍTKA
1.06	SCHODIŠTĚ	2,25	LAMIN. PODLAHA	OMÍTKA	OMÍTKA
1.07	ZÁDVEŘÍ	4,63	KER. DLAŽBA	OMÍTKA	OMÍTKA
1.08	WC	1,49	KER. DLAŽBA	DOKLAD DO VÝŠKY 2m	OMÍTKA
1.09	TECHNICKÁ MÍSTNOST	6	KER. DLAŽBA	OMÍTKA	SDK
1.10	OBYVACÍ POKOJ S JID. A KUCH.	35	LAMIN. PODLAHA	OMÍTKA	OMÍTKA
1.11	KOMORA POD SCHODY	1,7	LAMIN. PODLAHA	OMÍTKA	OMÍTKA
1.12	SCHODIŠTĚ	2,25	LAMIN. PODLAHA	OMÍTKA	OMÍTKA
1.13	ZÁDVEŘÍ	4,63	KER. DLAŽBA	OMÍTKA	OMÍTKA
1.14	WC	1,49	KER. DLAŽBA	DOKLAD DO VÝŠKY 2m	OMÍTKA
1.15	TECHNICKÁ MÍSTNOST	6	KER. DLAŽBA	OMÍTKA	SDK
1.16	OBYVACÍ POKOJ S JID. A KUCH.	35	LAMIN. PODLAHA	OMÍTKA	OMÍTKA
1.17	KOMORA POD SCHODY	1,7	LAMIN. PODLAHA	OMÍTKA	OMÍTKA
1.18	SCHODIŠTĚ	2,25	LAMIN. PODLAHA	OMÍTKA	OMÍTKA
	CELKEM	3 x 51,07	153,21		



±0,000 = 181,38 m.n.m.

Výkresový systém: Bpv

STAVBA: NOVOSTAVBA RODINNÉHO DOMU
NA POZEMKU p.č. 295/34

INVESTOR: Bydlení Kojetice s.r.o., IČO: 082 89 531
Rybná 716/24, Staré Město, 110 00 Praha

MÍSTO STAVBY: Katastrální území Kojetice u Prahy, obec Kojetice

ZODPOVĚDNÝ: Ing. Pavel Dušek
PROJEKTANT: ČKAIT: 0004521

VYPRACOVAL: Ing. arch. Jiří Barták

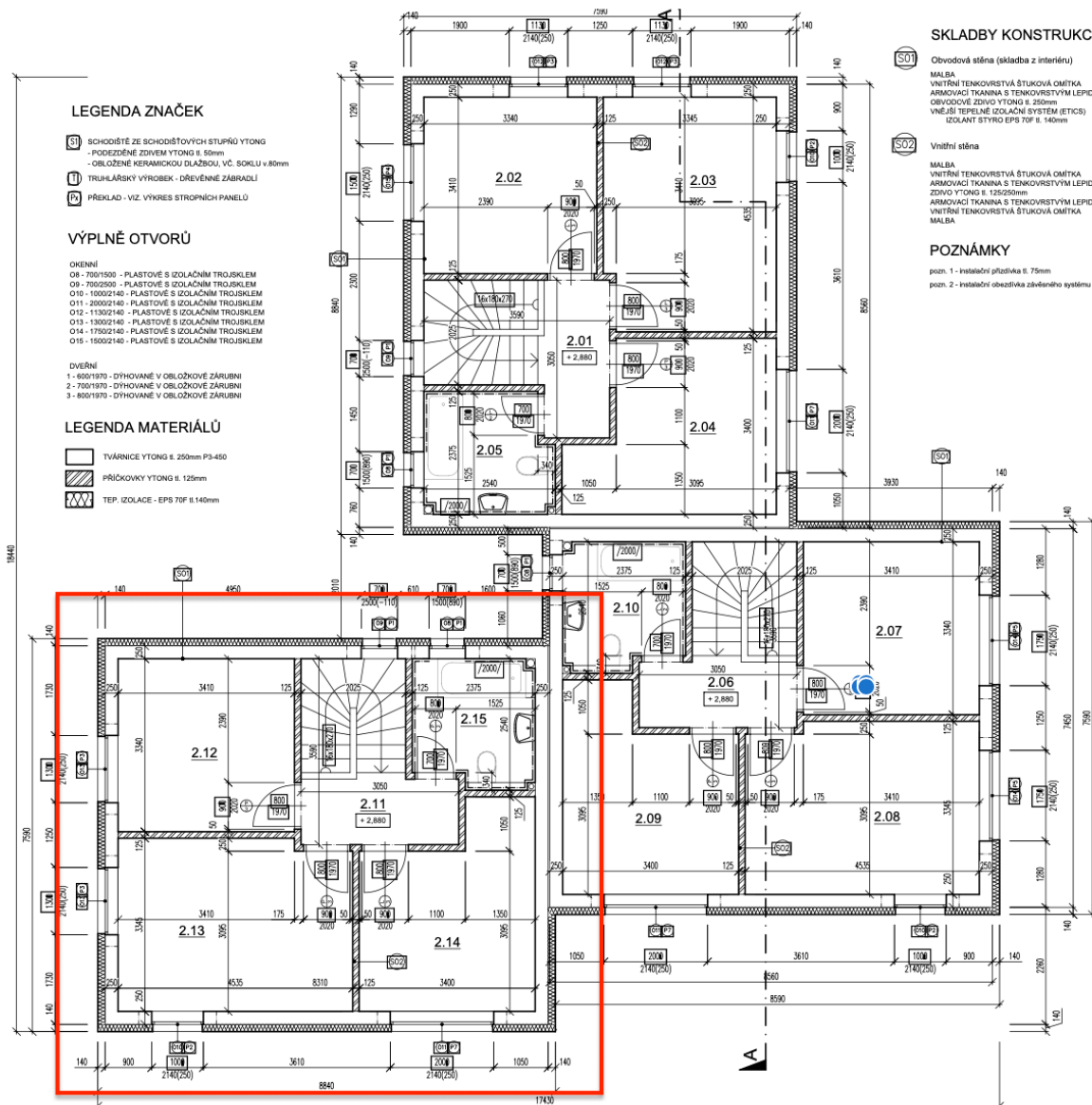
ČÁST: ARCHITEKTONICKO - STAVEBNÍ ŘEŠENÍ

OBSAH VÝKRESU: PŮDORYS 1.NP

ČÍSLO VÝKRESU: D.1.1 - 01

STUPEŇ: ZSPD FORMÁT: 2 x A4

DATUM: 6/2021 MĚŘÍTKO: 1:75



LEGENDA ZNAČEK

- S1** SCHODIŠTĚ ZE SCHODIŠTĚVÝCH STUPŇŮ YTONG
- PODOZEMNÍ ŽIVÝM YTONG II. 50mm
- OBLOŽENÉ KERAMICKOU DLAŽBOU VČ. SOKLU v 80mm
- U** TRUHĽARSKÝ VÝROBEK - DŘEVĚNNÉ ZÁBRADLÍ
- P** PŘEKLAD - VIZ. VÝKRES STROPNÍCH PANELO

VÝPLNĚ OTVORŮ

- OKENNÍ**
- 08 - 7001500 - PLASTOVÉ S IZOLAČNÍM TROUSKLEM
 - 09 - 7002500 - PLASTOVÉ S IZOLAČNÍM TROUSKLEM
 - 010 - 10002140 - PLASTOVÉ S IZOLAČNÍM TROUSKLEM
 - 011 - 20002140 - PLASTOVÉ S IZOLAČNÍM TROUSKLEM
 - 012 - 113002140 - PLASTOVÉ S IZOLAČNÍM TROUSKLEM
 - 013 - 13002140 - PLASTOVÉ S IZOLAČNÍM TROUSKLEM
 - 014 - 17002140 - PLASTOVÉ S IZOLAČNÍM TROUSKLEM
 - 015 - 15002140 - PLASTOVÉ S IZOLAČNÍM TROUSKLEM

- DVEŘNÍ**
- 1 - 6001970 - DÝHOVANÉ V OBLOŽKOVÉ ŽÁRUBNÍ
 - 2 - 7001970 - DÝHOVANÉ V OBLOŽKOVÉ ŽÁRUBNÍ
 - 3 - 8001970 - DÝHOVANÉ V OBLOŽKOVÉ ŽÁRUBNÍ

LEGENDA MATERIÁLŮ

- TVÁRNICE YTONG s. 250mm P3-450
- PŘÍČKOVKY YTONG II. 125mm
- TEP. IZOLACE - EPS 70F II. 140mm

SKLADBY KONSTRUKCÍ

- S01** Obvodová stěna (skladba z interiéru)
- MALBA
VNITŘNÍ TENKOVĚSTVÁ ŠTUKOVÁ OMÍTKA
ARMOVACÍ TRANKNA S TENKOVĚSTVÝM LEPIDLEM
OBVODOVÉ ŽIVDO YTONG II. 250mm
VNĚJŠÍ TEPELNĚ IZOLAČNÍ SYSTÉM (ETICS)
IZOLANT STYRO EPS 70F II. 140mm

- S02** Vnitřní stěna
- MALBA
VNITŘNÍ TENKOVĚSTVÁ ŠTUKOVÁ OMÍTKA
ARMOVACÍ TRANKNA S TENKOVĚSTVÝM LEPIDLEM
ŽIVDO YTONG II. 125/250mm
ARMOVACÍ TRANKNA S TENKOVĚSTVÝM LEPIDLEM
VNITŘNÍ TENKOVĚSTVÁ ŠTUKOVÁ OMÍTKA
MALBA

POZNÁMKY

- pozn. 1 - Instalace příložka II. 75mm
- pozn. 2 - Instalace obehřívka závěsného systému WC II. 150mm

LEGENDA MÍSTNOSTÍ:

OZN. MÍST.	NÁZEV MÍSTNOSTI	PLOCHA [m ²]	PODLAHA	STĚNY	STROP
2.01	CHODBA	3,97	LAMIN. PODLAHA	OMÍTKA	SDK
2.02	POKOJ	11,38	LAMIN. PODLAHA	OMÍTKA	SDK
2.03	POKOJ	14,88	LAMIN. PODLAHA	OMÍTKA	SDK
2.04	POKOJ	11,94	LAMIN. PODLAHA	OMÍTKA	SDK
2.05	KOUPELNA	5,44	KER. DLAŽBA	DÍBKĽAD DO VÝŠKY 2m	SDK
2.06	CHODBA	3,97	LAMIN. PODLAHA	OMÍTKA	SDK
2.07	POKOJ	11,38	LAMIN. PODLAHA	OMÍTKA	SDK
2.08	POKOJ	14,88	LAMIN. PODLAHA	OMÍTKA	SDK
2.09	POKOJ	11,94	LAMIN. PODLAHA	OMÍTKA	SDK
2.10	KOUPELNA	5,44	KER. DLAŽBA	DÍBKĽAD DO VÝŠKY 2m	SDK
2.11	CHODBA	3,97	LAMIN. PODLAHA	OMÍTKA	SDK
2.12	POKOJ	11,38	LAMIN. PODLAHA	OMÍTKA	SDK
2.13	POKOJ	14,88	LAMIN. PODLAHA	OMÍTKA	SDK
2.14	POKOJ	11,94	LAMIN. PODLAHA	OMÍTKA	SDK
2.15	KOUPELNA	5,44	KER. DLAŽBA	DÍBKĽAD DO VÝŠKY 2m	SDK
	CELKEM	3 x 47,61	142,83		



±0,000 = 181,38 m.n.m.

Výškový systém: Bpv

STAVBA: NOVOSTAVBA RODINNÉHO DOMU
NA POZEMKU p.č. 295/34

INVESTOR: Bydlení Kojetice s.r.o., IČO: 082 89 531
Rybná 716/24, Staré Město, 110 00 Praha

MÍSTO STAVBY: Katastrální území Kojetice u Prahy, obec Kojetice

ZODPOVĚDNÝ: Ing. Pavel Dušek
PROJEKTANT: ČKAIT: 0004521

VYPRACOVAL: Ing. arch. Jiří Barták

ČÁST: ARCHITEKTONICKO - STAVEBNÍ ŘEŠENÍ

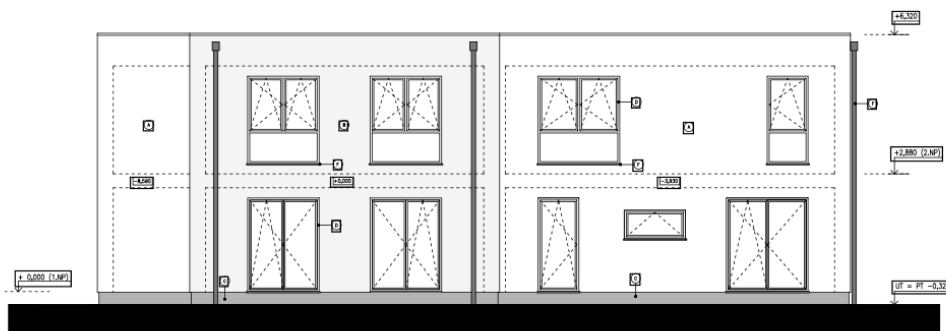
OBSAH VÝKRESU: PŮDORYS 2.NP

ČÍSLO VÝKRESU: D.1.1 - 02

STUPEŇ: ZSPD FORMÁT: 2 x A4

DATUM: 6/2021 MĚŘÍTKO: 1:75

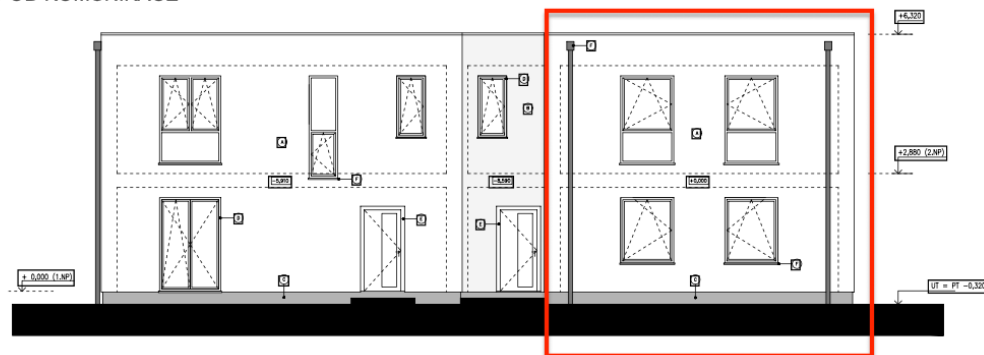
POHLED ZE ZAHRADY



LEGENDA POVRCHOVÝCH ÚPRAV

- (A) - silikátová tenkovrstvá minerální omítka Baumit zrnitost 1,5mm s armovací tkaninou, barva bílá
- (B) - silikátová tenkovrstvá minerální omítka Baumit zrnitost 1,5mm s armovací tkaninou, barva šedá
- (C) - soklová omítka Baumit MosakTop zrnitost 2,0mm, barva tmavě šedá RAL 7005
- (D) - plastové okna s izolačním trojsklem (čirý), odstín rámu antracit RAL 7021
- (E) - plastové vstupní dveře s izolačním trojsklem (čirý), odstín rámu antracit RAL 7021
- (F) - prvky oplechování (okapový svod, žlab, parapety...), barva antracit, shodně s odstínem oken RAL 7021

POHLED OD KOMUNIKACE



±0,000 = 181,38 m.n.m. Výškový systém: Bpv

STAVBA: NOVOSTAVBA RODINNÉHO DOMU
NA POZEMKU p.č. 295/34

INVESTOR: Bydlení Kojetice s.r.o., IČO: 082 89 531
Rybná 716/24, Staré Město, 110 00 Praha

MÍSTO STAVBY: Katastrální území Kojetice u Prahy, obec Kojetice

ZODPOVĚDNÝ Ing. Pavel Dušek
PROJEKTANT: ČKAIT: 0004521

VYPRACOVAL: Ing. arch. Jiří Barták

ČÁST: ARCHITEKTONICKO - STAVEBNÍ ŘEŠENÍ

OBSAH VÝKRESU: VÝKRES POHLEDŮ 1

ČÍSLO VÝKRESU: D.1.1 - 05

STUPEŇ: ZSPD FORMÁT: 2 x A4

DATUM: 6/2021 MĚŘÍTKO: 1:100

Standardní výbava a použité technologie

Veřejné prostory

- Konstrukční systém zděný Ytong 250 mm
- Obvodový plášť – zděný s fasádním zateplovacím systémem 140 mm
- Zámková dlažba BEST Klasiko přírodní
- 2x parkovací stání
- Přístupový chodník ke vchodu do domu od hrany pozemku
- Terasa do zahrady za příplatek dle individuálního požadavku
- Okapový chodník je tvořený kačírkem kolem domu v šíři 40 cm – mimo plánované umístění teras

Domy

- **Podlahové krytiny**
 - o Koupelna – keramická dlažba RAKO, řada random 60x60 cm (dle aktuální nabídky)
 - o Kuchyň, zádveří, schody, komora pod schody – keramická dlažba RAKO, řada cemento (dle aktuální nabídky)
 - o Obývací pokoj, chodba v 1. patře a pokoje v 1. patře – plovoucí podlaha Quick Step, creo cr 3181 dub tennessee šedý, lišta bílá
- **Příčky** – zděné, Ytong tloušťka 125 mm
- **Povrchy stěn**
 - o Koupelna, WC – keramické obklady RAKO, řada RANDOM (dle aktuální nabídky), obklad až ke stropu, bílá výmalba
 - o Ostatní stěny v domě – bílá výmalba (Mistral Klasa)
- **Vnitřní dveře**
 - o V celém domě – obložková zárubeň, dveře SAPELI model 10 plné, DTD deska, folie – dekor Dub
 - o Kování Rostex VIGO/H
- **Elektroinstalace**
 - o Elektrický rozvaděč s jističi, měření a hlavní jistič v elektro pilíři na hranici pozemku
 - o Silnoproud – rozvod včetně osazení vypínači a zásuvkami schneider unica
 - o Slaboproud – příprava sta do obýváku a horních pokojů bez koncového osazení, přesné umístění za příplatek

- Hromosvod
- Příprava pro pračku v technické místnosti
- **Vstupní dveře** – prosklené, dekor vnější – antracit, vnitřní – bílý, bezpečnostní kování
- **Okna a balkonové dveře** – plastová, dekor vnější – antracit, vnitřní – bílý, izolační trojsklo, celoobvodové kování
- **Parapet** – venkovní – plast (odstín RAL), vnitřní – plast (odstín bílá)
- **Vytápění** – teplovodní podlahové vytápění
- **Technická místnost** – Tepelné čerpadlo VAILLANT aro THERM plus vzduch/voda, ohřev teplé vody pomocí stacionárního zásobníku OKC NTR/HP S velkoplošným výměníkem
- **Další vybavení**
 - **Kuchyně**
 - Standardní příprava pro kuchyňskou linku
 - Přívod teplé a studené vody
 - Kanalizační odpad
 - Příprava pro elektrický sporák – 380 V
 - Přesné umístění rozvodů za příplatek
 - **Koupelna s WC 1 N.P.**
 - WC závěsný JIKA MIO N rimless 1 ks
 - WC sedátko soft-close
 - Umyvadlo JIKA CUBITO 45 cm
 - Baterie umyvadlová METALIA 58 bez výpusti
 - Výpusť um Click-clack
 - **Koupelna s WC 2 N.P.**
 - WC JIKA MIO N rimless
 - 1 ks umyvadlo JIKA CUBITO 60 cm
 - Vana CUBITO 180x80, barva bílá
 - 2ks páková baterie řada METALIA

V případě vyřazení z výroby nebo změny ceny některého z uvedených výrobků si prodávající vyhrazuje právo nahradit jej výrobkem ve stejné kvalitě a ceně.

PRŮKAZ ENERGETICKÉ NÁROČNOSTI BUDOVY

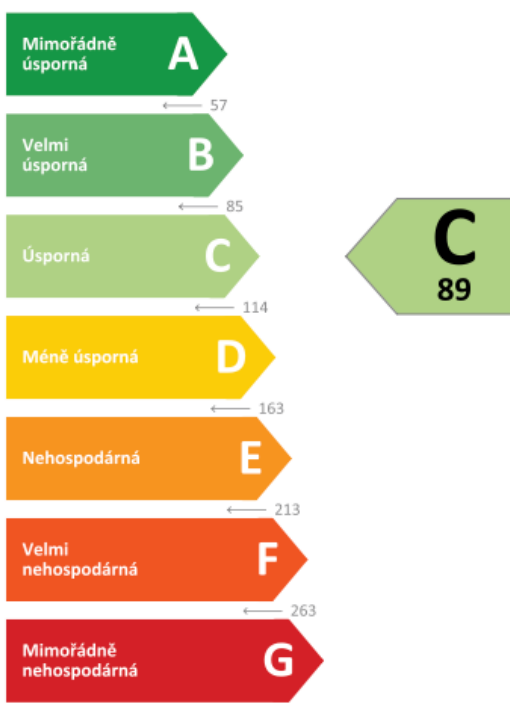
vydaný podle zákona č. 406/2000 Sb., o hospodaření energií, a vyhlášky č. 264/2020 Sb., o energetické náročnosti budov

Ulice, č.p./č.o.: p.č. 295/34
PSČ, obec: 25072 Kojetice (538345)
K.ú., parcelní č.: Kojetice u Prahy (667854), 295/34
Typ budovy: Rodinný dům
Celková energeticky vztažná plocha: 394,4 m²



KLASIFIKAČNÍ TŘÍDA

Primární energie z neobnovitelných zdrojů
kWh/(m².rok)



Požadavky pro výstavbu nové budovy do 31.12.2021

jsou **SPLNĚNY**

ROZDĚLENÍ DODANÉ ENERGIE

MWh/rok

■ Energie prostředí - 20,2 (60 %)
 ■ Elektřina - 13,5 (40 %)



UKAZATELE ENERGETICKÉ NÁROČNOSTI

	Průměrný součinitel prostupu tepla budovy	0,27 W/(m ² .K)	B
	Měrná potřeba tepla na vytápění	46 kWh/(m ² .rok)	
	Celková dodaná energie	85 kWh/(m².rok)	B
	Vytápění	59 kWh/(m ² .rok)	B
	Chlazení	-	
	Nucené větrání	-	
	Úprava vlhkosti	-	
	Příprava teplé vody	22 kWh/(m ² .rok)	A
	Osvětlení	4 kWh/(m ² .rok)	D

Energetický specialista: CELSA CZ s.r.o.

Osvědčení č.: 1930

Kontakt: info@celsa.cz

Ev. č. průkazu: 387746.0

Vyhotoveno dne: 12.10.2021

Podpis: