



## Dům č. C3

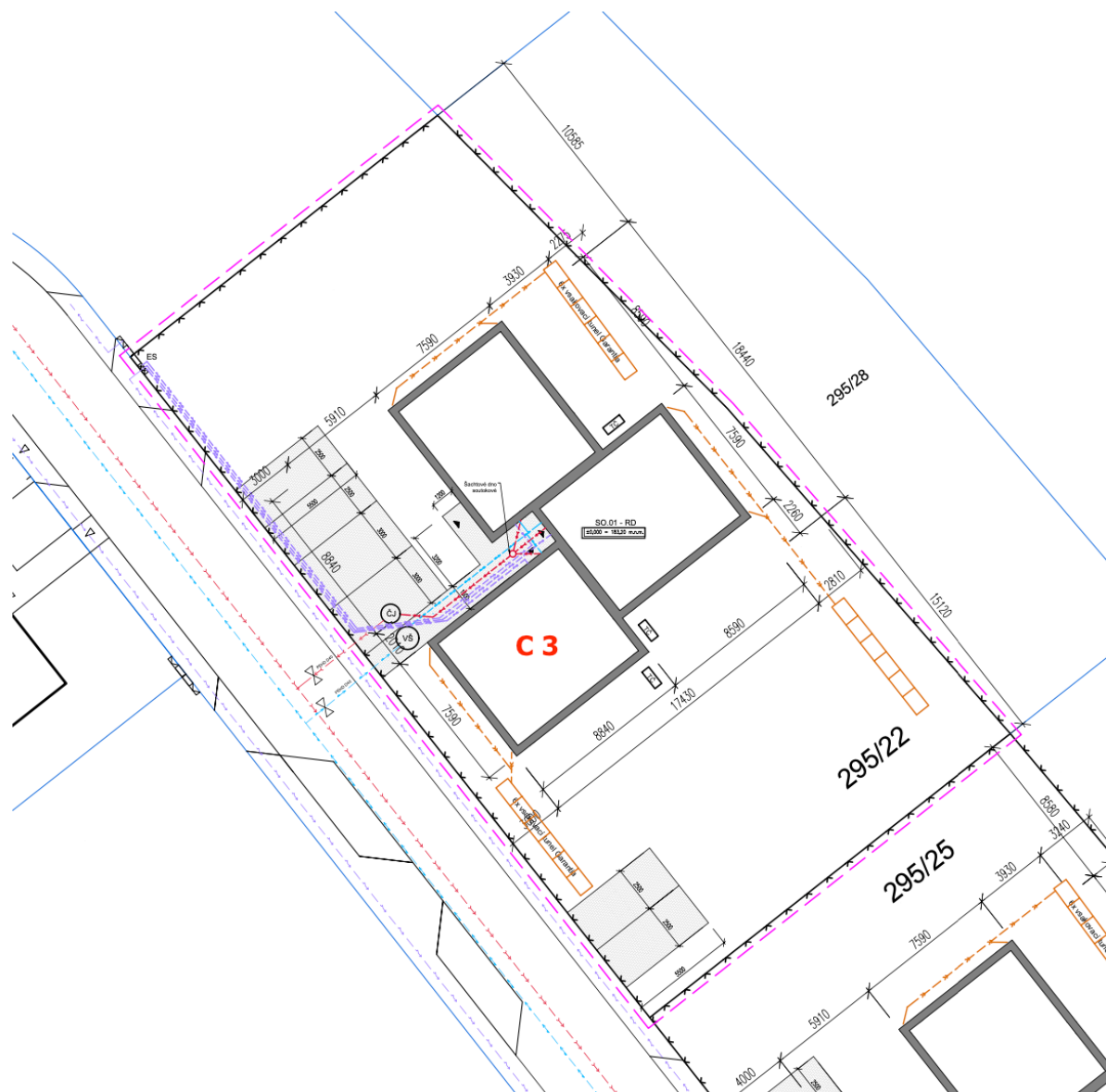
V námi nabízeném domě, kde každá ze tří jednotek poskytuje na své zahradě dostatek soukromí, se budete cítit téměř jako samostatně stojícím domě, a ne jako v domě řadovém. V přízemí se nachází prostorný obývací pokoj s kuchyňským koutem, komora pod schody a WC, dále technická místnost s kotlem (mj. s plánovaným prostorem pro pračku a sušičku) a zádveří.

Ve 2. NP jsou tři pokoje a koupelna s WC. Ke každému bytu v domě přináležejí dvě parkovací místa, jež jsou zahrnuty v inzerované ceně.

Zastavěná plocha	66 m <sup>2</sup>	Tepelné čerpadlo	ANO
Výměra zahrady	201 m <sup>2</sup>	Bytová jednotka	4 + KK
Pozemek celkem	267 m <sup>2</sup>	Obytná plocha	105 m <sup>2</sup>

### Obsah karty:

- Situace a půdorys (strana 2)
- Standardy a použité technologie (strana 6)
- PENB (strana 8)



**LEGENDA**

- ČJ ČERPAČÍ JÍMKA SPLAŠKOVÉ KANALIZACE, TYPOVÁ PLASTOVÁ prům. min. 1000mm
- VŠ VODOMĚRNÁ ŠACHTA VODOVODU, TYPOVÁ PLASTOVÁ prům. 1200mm
- ES PŘÍPOJKOVÁ SKŘÍŇ + 3x ELEKTROMĚROVÝ ROZVADĚČ
- VT VSAKOVACÍ TUNELY GARANTIA  
rozměr jednoho prvku 1.2 x 0.8 x 0.5 m, objem 0,3 m<sup>3</sup>  
umístění a počet prvků pro každou jednotku vyznačeno na výkrese
- TČ Venkovní jednotka tepelného čerpadla Vaillant VWL 75iE

- - - - - ÚZEMÍ DOTČENÉ STAVBOU RD (pozemek investora)
- --- OPLOČENÍ STAVENÍSTĚ (DRATĚNÉ OPLOČENÍ VÝŠKY 1,8m)

**STÁVAJÍCÍ INŽENÝRSKÉ SÍTĚ**

- - - - - STÁVAJÍCÍ SPLAŠKOVÁ KANALIZACE
- - - - - STÁVAJÍCÍ VODOVODNÍ SÍŤ
- - - - - VEDENÍ NÍZKÉHO NAPĚTÍ PODZEMNÍ

**NOVÉ INŽENÝRSKÉ SÍTĚ**

- - - - - PŘÍPOJKA SPLAŠKOVÉ KANALIZACE PVC DN200
- - - - - PŘÍPOJKA VODY PEHD DN40
- - - - - PŘÍPOJKA ELEKTRO - NN
- - - - - DEŠŤOVÁ KANALIZACE PVC DN 100

**POZNÁMKA**

- SPLAŠKOVÁ KANALIZACE RD BUDE NAPOJENA NA VEŘEJNÝ ŘÁD PŘES ČERPAČÍ JÍMKU
- DEŠŤOVÁ VODA BUDE SVEDĚNA DO VSAKOVACÍCH TĚLES NA POZEMEK RD
- PŘÍJEZDOVÉ CESTY BUDOU ŘEŠENY ZÁMKOVOU DLAŽBOU
- OBJEKT BUDE ŘEŠEN JAKO DVOUPODLAŽNÍ S PLOCHOU STŘECHOU
- NA PARCELE BUDE VENKOVNÍ PARKOVÁNÍ PRO 6 OA (2 PRO KAŽDOU BJ)
- VÝŠKA OBJEKTU BUDE V NEVYŠŠÍM MÍSTĚ ATIKY 6,32m

ZASTAVĚNÁ PLOCHA : 198,6 m<sup>2</sup>  
 ZPEVNĚNÁ PLOCHA : 110,6 m<sup>2</sup>  
 VÝMĚRA POZEMKU 295/22 : 1010 m<sup>2</sup>  
 ZASTAVĚNOST POZEMKU bez zpevněných ploch : 19,7%



±0,000 = 183,20 m.n.m.

Výškový systém: Bpv

STAVBA: **NOVOSTAVBA RODINNÉHO DOMU  
NA POZEMKU p.č. 295/22**

INVESTOR: Byty Kojetice s.r.o., IČO: 139 77 202  
Rybná 716/24, Staré Město, 110 00 Praha

MÍSTO STAVBY: Katastrální území Kojetice u Prahy, obec Kojetice

PROJEKTANT: Ing. Pavel Dušek  
ČKAIT: 0004521

VYPRACOVAL: Ing. arch. Jiří Barták

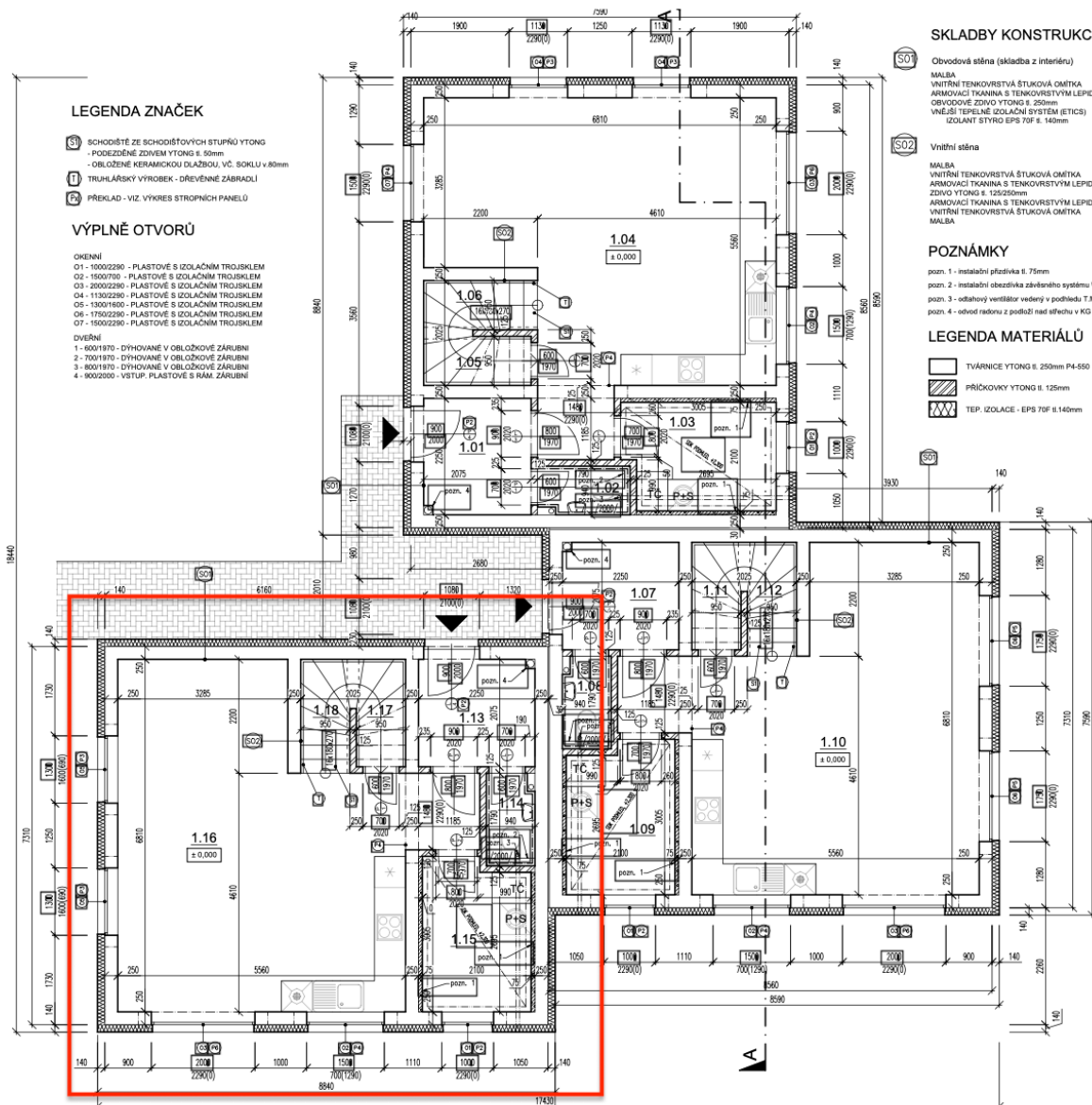
ČÁST: SITUAČNÍ VÝKRESY

OBSAH VÝKRESU: **KOORDINAČNÍ SITUACE**

ČÍSLO VÝKRESU: C. 02

STUPEŇ: ZSPD FORMÁT: 2 x A4

DATUM: 6/2021 MĚŘÍTKO: 1:200



**LEGENDA ZNAČEK**

- ③ SCHODIŠTĚ ZE SCHODIŠŤOVÝCH STUPŇŮ YTONG  
- PODEZDĚNÉ ZDÍVEM YTONG s. 50mm  
- ORLOŽENÉ KERAMICKOU DLAŽBOU, VČ. SOKLU v.80mm
- ① TRUHĽÁRSKÝ VÝROBEK - DŘEVĚNÉ ZÁBRADLÍ
- ② PŘEKLAD - VIZ. VÝKRES STROPNÍCH PANEĽŮ

**VÝPLNĚ OTVORŮ**

**OKENNI**

- O1 - 1000/2290 - PLASTOVÉ S IZOLAČNÍM TROJSKLEM
- O2 - 1500/700 - PLASTOVÉ S IZOLAČNÍM TROJSKLEM
- O3 - 2000/2290 - PLASTOVÉ S IZOLAČNÍM TROJSKLEM
- O4 - 1130/2290 - PLASTOVÉ S IZOLAČNÍM TROJSKLEM
- O5 - 1500/1650 - PLASTOVÉ S IZOLAČNÍM TROJSKLEM
- O6 - 1750/2290 - PLASTOVÉ S IZOLAČNÍM TROJSKLEM
- O7 - 1000/2290 - PLASTOVÉ S IZOLAČNÍM TROJSKLEM

**DVERNĚ**

- 1 - 800/1970 - DÝHOVANÉ V ORLOŽKOVĚ ZÁRUBNÍ
- 2 - 700/1970 - DÝHOVANÉ V ORLOŽKOVĚ ZÁRUBNÍ
- 3 - 800/1970 - DÝHOVANÉ V ORLOŽKOVĚ ZÁRUBNÍ
- 4 - 900/2090 - VETUP, PLASTOVÉ S RAM. ZÁRUBNÍ

**SKLADBY KONSTRUKCÍ**

- ⑤0 Obvodová stěna (skladba z interiéru)  
MALBA  
VNITŘNÍ TENKOVĚSTVIA ŠTUKOVÁ OMÍTKA  
ARMOVACÍ TKANINA S TENKOVĚSTVÍM LEPIDLEM  
OBVODOVÉ ZDÍVO YTONG s. 250mm  
VNĚJŠÍ TĚPELNĚ IZOLAČNÍ SYSTÉM (ETICS)  
IZOLANT STYRO EPS 70F s. 140mm
- ⑤02 Vnitřní stěna  
MALBA  
VNITŘNÍ TENKOVĚSTVIA ŠTUKOVÁ OMÍTKA  
ARMOVACÍ TKANINA S TENKOVĚSTVÍM LEPIDLEM  
ZDÍVO YTONG s. 125/250mm  
ARMOVACÍ TKANINA S TENKOVĚSTVÍM LEPIDLEM  
VNITŘNÍ TENKOVĚSTVIA ŠTUKOVÁ OMÍTKA  
MALBA

**POZNÁMKY**

- pozn. 1 - instalace přívodů št. 75mm
- pozn. 2 - instalace obehřívka závěsného systému WC št. 150mm
- pozn. 3 - odhazový ventilátor vedený v podhledu T.M.
- pozn. 4 - odvod raduru z podlaží nad sřechu v KG potrubí DN150

**LEGENDA MATERIÁLŮ**

- TVÁRNICE YTONG s. 250mm P4-S50
- ▨ PŘÍČKOVÝ YTONG s. 125mm
- ▩ TĚP. IZOLACE - EPS 70F št.140mm

**LEGENDA MÍSTNOSTÍ:**

OZN. MÍST.	NÁZEV MÍSTNOSTI	PLOCHA [m <sup>2</sup> ]	PODLAHA	STĚNY	STROP
1.01	ZÁDVEŘÍ	4,63	KER. DLAŽBA	OMÍTKA	OMÍTKA
1.02	WC	1,49	KER. DLAŽBA	OBKLAD DO VÝŠKY 2H	OMÍTKA
1.03	TECHNICKÁ MÍSTNOST	6	KER. DLAŽBA	OMÍTKA	SDK
1.04	OBYVACÍ POKOJ S JÍD. A KUCH.	35	LAMIN. PODLAHA	OMÍTKA	OMÍTKA
1.05	KOMORA POD SCHODY	1,7	LAMIN. PODLAHA	OMÍTKA	OMÍTKA
1.06	SCHODIŠTĚ	2,25	LAMIN. PODLAHA	OMÍTKA	OMÍTKA
1.07	ZÁDVEŘÍ	4,63	KER. DLAŽBA	OMÍTKA	OMÍTKA
1.08	WC	1,49	KER. DLAŽBA	OBKLAD DO VÝŠKY 2H	OMÍTKA
1.09	TECHNICKÁ MÍSTNOST	6	KER. DLAŽBA	OMÍTKA	SDK
1.10	OBYVACÍ POKOJ S JÍD. A KUCH.	35	LAMIN. PODLAHA	OMÍTKA	OMÍTKA
1.11	KOMORA POD SCHODY	1,7	LAMIN. PODLAHA	OMÍTKA	OMÍTKA
1.12	SCHODIŠTĚ	2,25	LAMIN. PODLAHA	OMÍTKA	OMÍTKA
1.13	ZÁDVEŘÍ	4,63	KER. DLAŽBA	OMÍTKA	OMÍTKA
1.14	WC	1,49	KER. DLAŽBA	OBKLAD DO VÝŠKY 2H	OMÍTKA
1.15	TECHNICKÁ MÍSTNOST	6	KER. DLAŽBA	OMÍTKA	SDK
1.16	OBYVACÍ POKOJ S JÍD. A KUCH.	35	LAMIN. PODLAHA	OMÍTKA	OMÍTKA
1.17	KOMORA POD SCHODY	1,7	LAMIN. PODLAHA	OMÍTKA	OMÍTKA
1.18	SCHODIŠTĚ	2,25	LAMIN. PODLAHA	OMÍTKA	OMÍTKA
	CELKEM	3 x 51,07	153,21		



±0,000 = 183,20 m.n.m.

Výškový systém: Bpv

STAVBA: NOVOSTAVBA RODINNÉHO DOMU  
NA POZEMKU p.č. 295/22

INVESTOR: Byty Kojetice s.r.o., IČO: 139 77 202  
Rybná 716/24, Staré Město, 110 00 Praha

MÍSTO STAVBY: Katastrální území Kojetice u Prahy, obec Kojetice

ZODPOVĚDNÝ: Ing. Pavel Dušek  
PROJEKTANT: ČKAIT: 0004521

VYPRACOVAL: Ing. arch. Jiří Barták

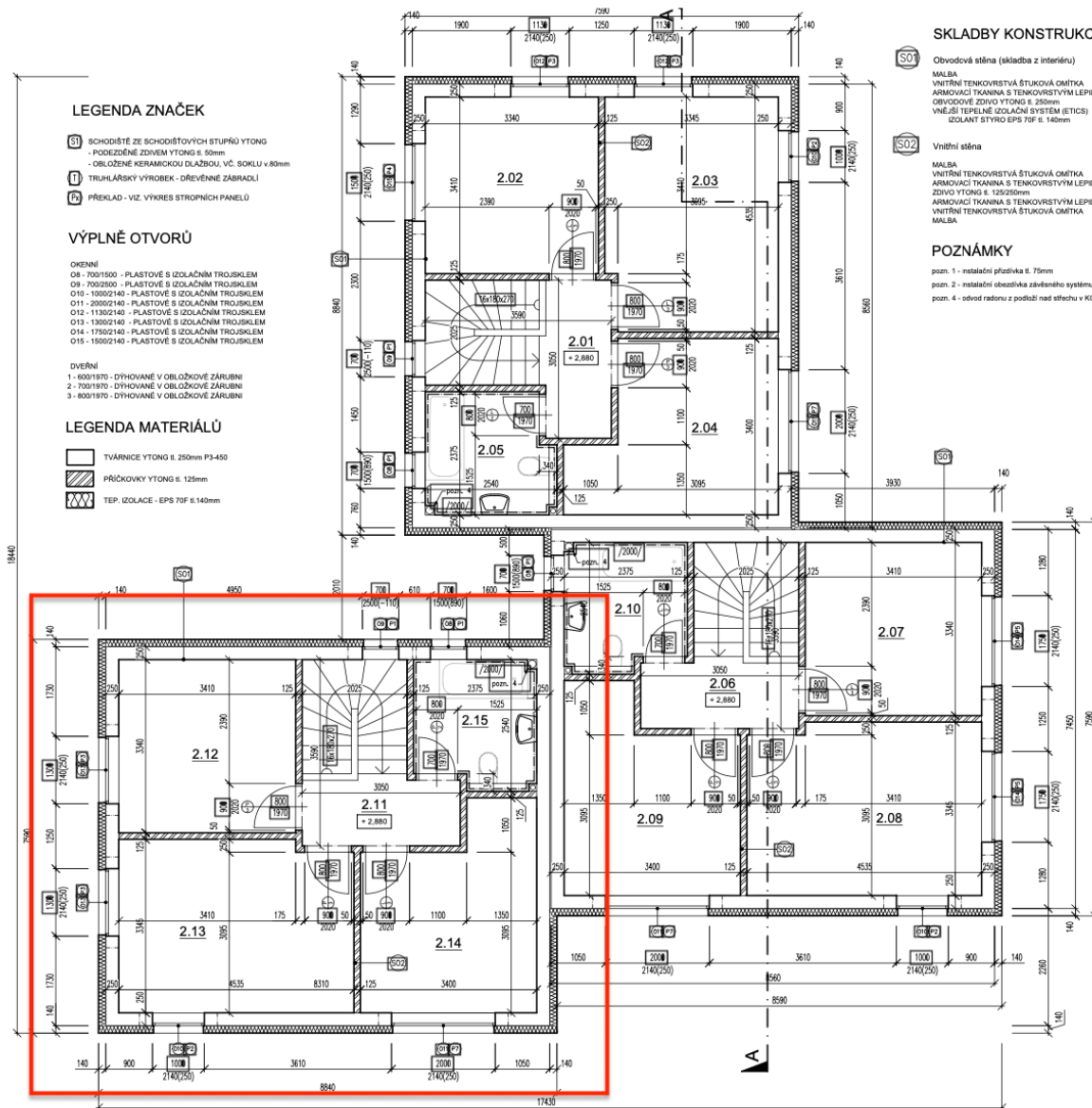
ČÁST: ARCHITEKTONICKO - STAVEBNÍ ŘEŠENÍ

OBSAH VÝKRESU: PŮDORYS 1.NP

ČÍSLO VÝKRESU: D.1.1 - 01

STUPEŇ: ZSPD FORMÁT: 2 x A4

DATUM: 6/2021 MĚŘITKO: 1:75



### LEGENDA ZNAČEK

- 51 SCHODIŠTĚ ZE SCHODIŠŤOVÝCH STUPŇŮ YTONG - PODIŽDNĚ ZDIVEM YTONG S 50mm - OBLOŽENÉ KERAMICKOU DLAŽBOU, VČ. SOKLU V 80mm
- 11 TRUHLÁŘSKÝ VÝROBEK - DŘEVĚNÉ ZABRADLÍ
- 24 PŘEKLAD - VIZ. VÝKRES STŘEŠNÍCH PANELOŮ

### VÝPLNĚ OTVORŮ

- OKENNÍ
- 08 - 7001500 - PLASTOVÉ S IZOLAČNÍM TROJSKLEM
  - 09 - 7002500 - PLASTOVÉ S IZOLAČNÍM TROJSKLEM
  - 010 - 10002140 - PLASTOVÉ S IZOLAČNÍM TROJSKLEM
  - 011 - 20002140 - PLASTOVÉ S IZOLAČNÍM TROJSKLEM
  - 012 - 11302140 - PLASTOVÉ S IZOLAČNÍM TROJSKLEM
  - 013 - 13002140 - PLASTOVÉ S IZOLAČNÍM TROJSKLEM
  - 014 - 11502140 - PLASTOVÉ S IZOLAČNÍM TROJSKLEM
  - 015 - 15002140 - PLASTOVÉ S IZOLAČNÍM TROJSKLEM

- DVEŘNÍ
- 1 - 6001970 - DYHOVANÉ V OBLOŽKOVÉ ZÁRUBNĚ
  - 2 - 7001970 - DYHOVANÉ V OBLOŽKOVÉ ZÁRUBNĚ
  - 3 - 8001970 - DYHOVANÉ V OBLOŽKOVÉ ZÁRUBNĚ

### LEGENDA MATERIÁLŮ

- TVÁRNICE YTONG II. 250mm P3-450
- PŘÍČKOVKY YTONG II. 125mm
- TEP. IZOLACE - EPS 70F S 140mm

### SKLADBY KONSTRUKCÍ

- S01 Obvodová stěna (skladba z interiéru)  
MALBA  
VNITŘNÍ TENKOVĚSTVÁ ŠTUKOVÁ OMÍTKA  
ARMOVACÍ TRANKNA S TENKOVĚSTÝM LEPIDLEM  
OBVODOVÉ ZDIVO YTONG S 250mm  
VNĚJŠÍ TĚPĚLNĚ IZOLAČNÍ SYSTÉM (ETICS)  
IZOLANT ŠTÝRO EPS 70F II. 140mm
- S02 Vnitřní stěna  
MALBA  
VNITŘNÍ TENKOVĚSTVÁ ŠTUKOVÁ OMÍTKA  
ARMOVACÍ TRANKNA S TENKOVĚSTÝM LEPIDLEM  
ZDIVO YTONG II. 125/250mm  
VNITŘNÍ TENKOVĚSTVÁ ŠTUKOVÁ OMÍTKA  
MALBA

### POZNÁMKY

- pozn. 1 - instalace příslužka II. 75mm
- pozn. 2 - instalace obojevlivka závěsného systému WC II. 150mm
- pozn. 4 - odvod raduru z podlaží nad střechu v KG potrubí DN150

### LEGENDA MÍSTNOSTÍ:

OZN. MÍST.	NÁZEV MÍSTNOSTI	PLOCHA [m <sup>2</sup> ]	PODLAHA	STĚNY	STROP
2.01	CHODBA	3,97	LAMIN. PODLAHA	OMÍTKA	SDK
2.02	POKOJ	11,38	LAMIN. PODLAHA	OMÍTKA	SDK
2.03	POKOJ	14,88	LAMIN. PODLAHA	OMÍTKA	SDK
2.04	POKOJ	11,94	LAMIN. PODLAHA	OMÍTKA	SDK
2.05	KOUPELNA	5,44	KER. DLAŽBA	OBKLAD DO VÝŠKY 2m	SDK
2.06	CHODBA	3,97	LAMIN. PODLAHA	OMÍTKA	SDK
2.07	POKOJ	11,38	LAMIN. PODLAHA	OMÍTKA	SDK
2.08	POKOJ	14,88	LAMIN. PODLAHA	OMÍTKA	SDK
2.09	POKOJ	11,94	LAMIN. PODLAHA	OMÍTKA	SDK
2.10	KOUPELNA	5,44	KER. DLAŽBA	OBKLAD DO VÝŠKY 2m	SDK
2.11	CHODBA	3,97	LAMIN. PODLAHA	OMÍTKA	SDK
2.12	POKOJ	11,38	LAMIN. PODLAHA	OMÍTKA	SDK
2.13	POKOJ	14,88	LAMIN. PODLAHA	OMÍTKA	SDK
2.14	POKOJ	11,94	LAMIN. PODLAHA	OMÍTKA	SDK
2.15	KOUPELNA	5,44	KER. DLAŽBA	OBKLAD DO VÝŠKY 2m	SDK
	CELKEM	3 x 47,61	142,83		



40,000 = 183,20 m.n.m.

Výškový systém: Bpv

STAVBA: NOVOSTAVBA RODINNÉHO DOMU  
NA POZEMKU p.č. 295/22

INVESTOR: Byty Kojetice s.r.o., IČO: 139 77 202  
Rybná 716/24, Staré Město, 110 00 Praha

MÍSTO STAVBY: Katastrální území Kojetice u Prahy, obec Kojetice

ZODPOVĚDNÝ PROJEKTANT: Ing. Pavel Dušek  
ČKAIT: 0004521

VYPRACOVAL: Ing. arch. Jiří Barták

ČÁST: ARCHITEKTONICKO - STAVEBNÍ ŘEŠENÍ

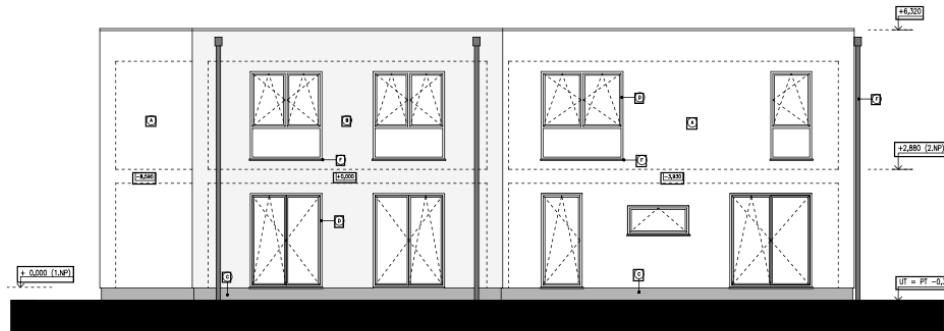
OBSAH VÝKRESU: PŮDORYS 2.NP

ČÍSLO VÝKRESU: D.1.1 - 02

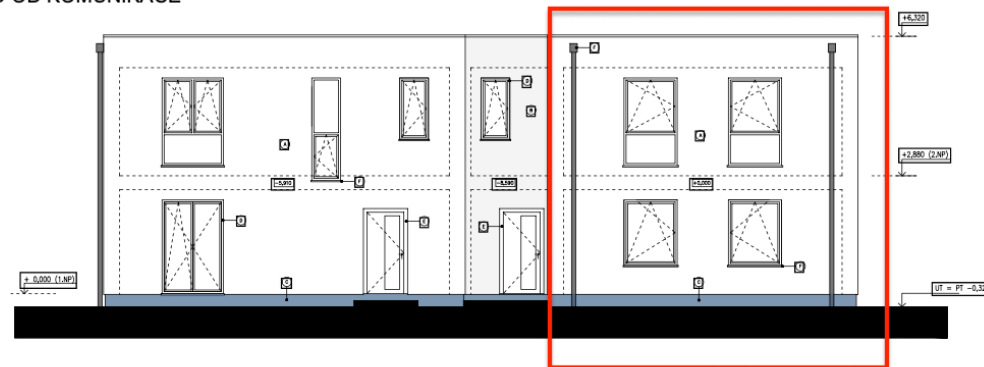
STUPEŇ: ZSPD FORMÁT: 2 x A4

DATUM: 6/2021 MĚŘÍTKO: 1:75

POHLED ZE ZAHRADY



POHLED OD KOMUNIKACE



LEGENDA POVRCHOVÝCH ÚPRAV

- Ⓐ - silikátová tenkovrstvá minerální omítka Baumit zřetlosti 1,5mm s armovací skaninou, barva bílá
- Ⓑ - silikátová tenkovrstvá minerální omítka Baumit zřetlosti 1,5mm s armovací skaninou, barva šedá
- Ⓒ - soklová omítka Baumit MosaikTop zřetlosti 2,0mm, barva tmavě šedá RAL 7005
- Ⓓ - plastové okna s izolačním trojsklem (čirým), odstín rámu antracit RAL 7021
- Ⓔ - plastové vstupní dveře s izolačním trojsklem (čirým), odstín rámu antracit RAL 7021
- Ⓕ - prvky oplechování (okapový svod, žlab, parapety,...), barva antracit, shodně s odstínem oken RAL 7021

±0,000 = 183,00 m.n.m. Výškový systém: Bpv

STAVBA: NOVOSTAVBA RODINNÉHO DOMU  
NA POZEMKU p.č. 295/25 a 295/30

INVESTOR: Bydlení Kojetice s.r.o., IČO: 082 89 531  
Rybná 716/24, Staré Město, 110 00 Praha

MÍSTO STAVBY: Katastrální území Kojetice u Prahy, obec Kojetice

ZODPOVĚDNÝ: Ing. Pavel Dušek  
PROJEKTANT: ČKAIT: 0004521

VYPRACOVAL: Ing. arch. Jiří Barták

ČÁST: ARCHITEKTONICKO - STAVEBNÍ ŘEŠENÍ

OBSAH VÝKRESU: VÝKRES POHLEDŮ 1

ČÍSLO VÝKRESU: D.1.1 - 05

STUPEŇ: ZSPD FORMÁT: 2 x A4

DATUM: 6/2021 MĚŘITKO: 1:100

## Standardní výbava a použité technologie

### Veřejné prostory

- Konstrukční systém zděný Ytong 250 mm
- Obvodový plášť – zděný s fasádním zateplovacím systémem 140 mm
- Zámková dlažba BEST Klasiko přírodní
- 2x parkovací stání
- Přístupový chodník ke vchodu do domu od hrany pozemku
- Terasa do zahrady za příplatek dle individuálního požadavku
- Okapový chodník je tvořený kačírkem kolem domu v šíři 40 cm – mimo plánované umístění teras

### Domy

- **Podlahové krytiny**
  - o Koupelna – keramická dlažba RAKO, řada random 60x60 cm (dle aktuální nabídky)
  - o Kuchyň, zádveří, schody, komora pod schody – keramická dlažba RAKO, řada cemento (dle aktuální nabídky)
  - o Obývací pokoj, chodba v 1. patře a pokoje v 1. patře – plovoucí podlaha Quick Step, creo cr 3181 dub tennessee šedý, lišta bílá
- **Příčky** – zděné, Ytong tloušťka 125 mm
- **Povrchy stěn**
  - o Koupelna, WC – keramické obklady RAKO, řada RANDOM (dle aktuální nabídky), obklad až ke stropu, bílá výmalba
  - o Ostatní stěny v domě – bílá výmalba (Mistral Klasa)
- **Vnitřní dveře**
  - o V celém domě – obložková zárubeň, dveře SAPELI model 10 plné, DTD deska, folie – dekor Dub
  - o Kování Rostex VIGO/H
- **Elektroinstalace**
  - o Elektrický rozvaděč s jističi, měření a hlavní jistič v elektro pilíři na hranici pozemku
  - o Silnoproud – rozvod včetně osazení vypínači a zásuvkami schneider unica
  - o Slaboproud – příprava sta do obýváku a horních pokojů bez koncového osazení, přesné umístění za příplatek

- Hromosvod
- Příprava pro pračku v technické místnosti
- **Vstupní dveře** – prosklené, dekor vnější – antracit, vnitřní – bílý, bezpečnostní kování
- **Okna a balkonové dveře** – plastová, dekor vnější – antracit, vnitřní – bílý, izolační trojsklo, celoobvodové kování
- **Parapet** – venkovní – plast (odstín RAL), vnitřní – plast (odstín bílá)
- **Vytápění** – teplovodní podlahové vytápění
- **Technická místnost** – Tepelné čerpadlo VAILLANT aro THERM plus vzduch/voda, ohřev teplé vody pomocí stacionárního zásobníku OKC NTR/HP S velkoplošným výměníkem
- **Další vybavení**
  - **Kuchyně**
    - Standardní příprava pro kuchyňskou linku
    - Přívod teplé a studené vody
    - Kanalizační odpad
    - Příprava pro elektrický sporák – 380 V
    - Přesné umístění rozvodů za příplatek
  - **Koupelna s WC 1 N.P.**
    - WC závěsný JIKA MIO N rimless 1 ks
    - WC sedátko soft-close
    - Umyvadlo JIKA CUBITO 45 cm
    - Baterie umyvadlová METALIA 58 bez výpusti
    - Výpusť um Click-clack
  - **Koupelna s WC 2 N.P.**
    - WC JIKA MIO N rimless
    - 1 ks umyvadlo JIKA CUBITO 60 cm
    - Vana CUBITO 180x80, barva bílá
    - 2ks páková baterie řada METALIA

V případě vyřazení z výroby nebo změny ceny některého z uvedených výrobků si prodávající vyhrazuje právo nahradit jej výrobkem ve stejné kvalitě a ceně.

# PRŮKAZ ENERGETICKÉ NÁROČNOSTI BUDOVY

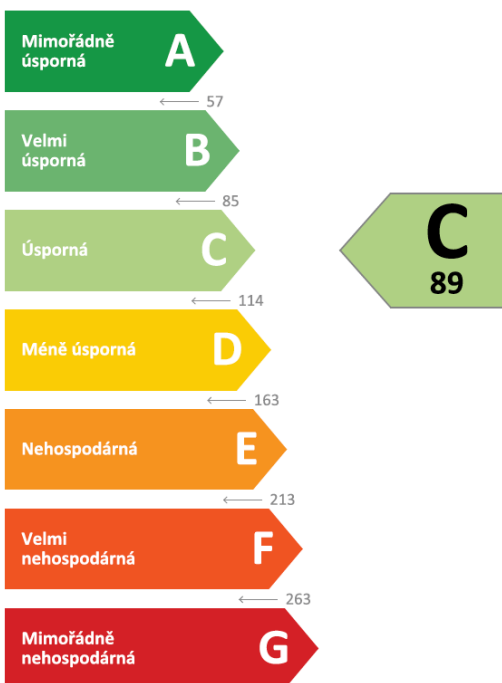
vydaný podle zákona č. 406/2000 Sb., o hospodaření energií, a vyhlášky č. 264/2020 Sb., o energetické náročnosti budov

Ulice, č.p./č.o.: p.č. 295/22  
 PSČ, obec: 25072 Kojetice (538345)  
 K.ú., parcelní č.: Kojetice u Prahy (667854), 295/22  
 Typ budovy: Rodinný dům  
 Celková energeticky vztažná plocha: 394,4 m<sup>2</sup>



## KLASIFIKAČNÍ TŘÍDA

Primární energie z neobnovitelných zdrojů  
 kWh/(m<sup>2</sup>.rok)



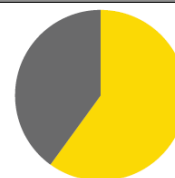
Požadavky pro výstavbu nové budovy do 31.12.2021

jsou **SPLNĚNY**

## ROZDĚLENÍ DODANÉ ENERGIE

MWh/rok

Energie prostředí - 20,2 (60 %)  
 Elektřina - 13,5 (40 %)



## UKAZATELE ENERGETICKÉ NÁROČNOSTI

	Průměrný součinitel prostupu tepla budovy	0,27 W/(m <sup>2</sup> .K)	<b>B</b>
	Měrná potřeba tepla na vytápění	46 kWh/(m <sup>2</sup> .rok)	
Celková dodaná energie		85 kWh/(m <sup>2</sup> .rok)	<b>B</b>
	Vytápění	59 kWh/(m <sup>2</sup> .rok)	<b>B</b>
	Chlazení	-	
	Nucené větrání	-	
	Úprava vlhkosti	-	
	Příprava teplé vody	22 kWh/(m <sup>2</sup> .rok)	<b>A</b>
	Osvětlení	4 kWh/(m <sup>2</sup> .rok)	<b>D</b>

Energetický specialista: CELSA CZ s.r.o.

Osvědčení č.: 1930

Kontakt: info@celsa.cz

Ev. č. průkazu: 387744.0

Vyhotoveno dne: 12.10.2021

Podpis: